

MONIKA KISS HORVÁTH

PORTFOLIO

Monika Kiss Horváth
Hirschengraben 41B
CH-6003 Luzern
+41 78 645 30 00
m.kiss.horvath@bluewin.ch
mokiho.ch

alle Fotografien, wenn nicht anders vermerkt;
© Monika Kiss Horváth

AM ABGLANZ DER FARBEN

Einzelausstellung mit ortsspezifischer Rauminstallation •

Monika Kiss Horváth

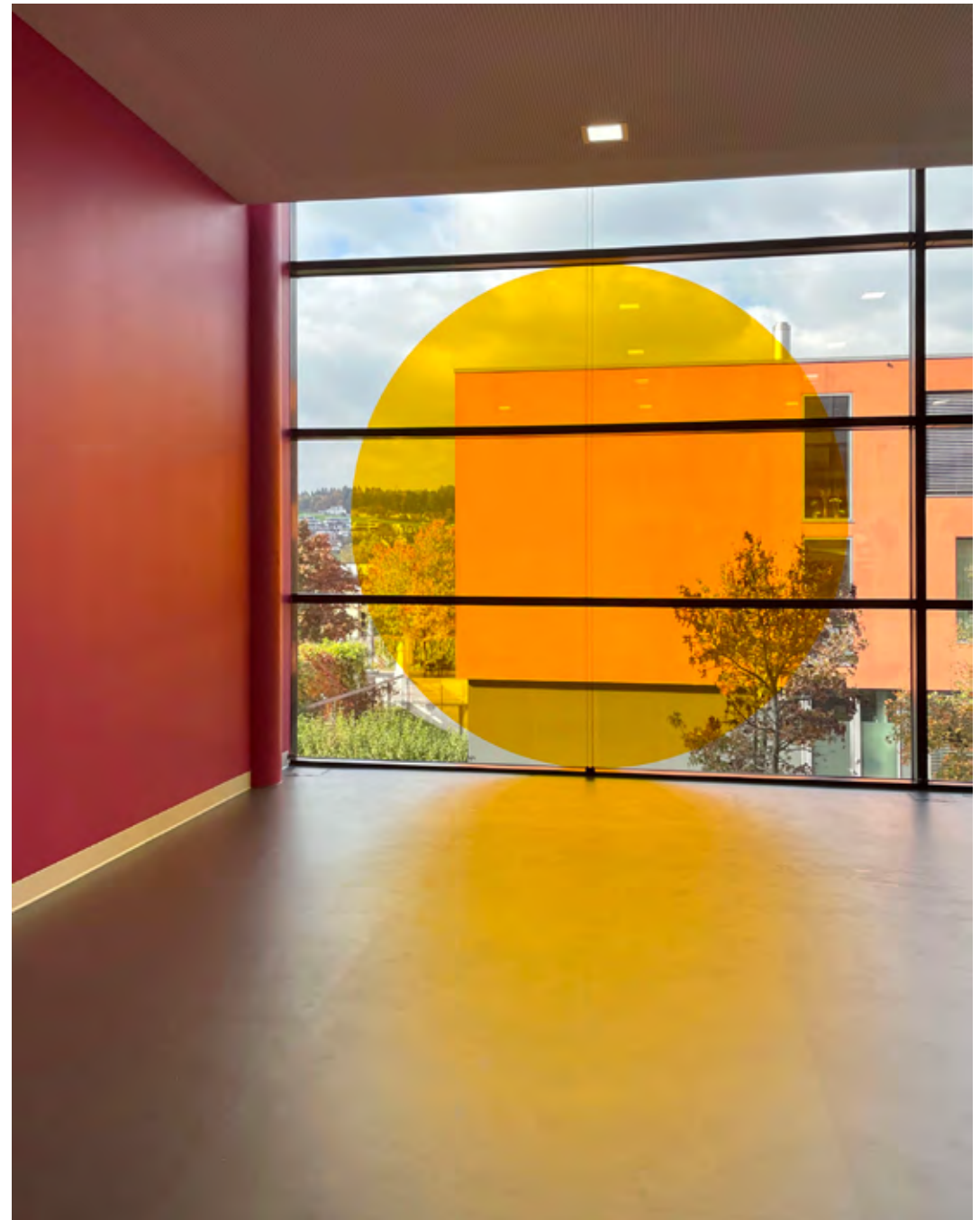
Zuger Kantonsspital

- RAL Telemagenta PU auf Wand 335 / 626 cm
- Hochleistungsfolie gelb transparent, selbstklebend auf Fensterscheibe Ø 3060 mm
- "Petersburger Hängung" mit verschiedenen Bildern, Fotografien, Objekten 1993–2025
- "Bella Marinella", 24 Tintenstrahldrucke, A4 farbig, 1996–2025
- "Trocknungen" und "Spills" in den Korridoren, 2018–2025
- Magazin _957 #184_Am Abglanz der Farben

Kurator: Susann Wintsch

Ankauf Rauminstallation ZGKS

Zug 2025–26



TROCKNUNGEN

80 und 82

Farbarbeiten

Monika Kiss Horváth

Atelier Luzern

Wasser

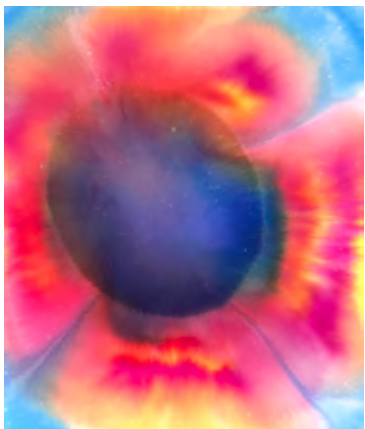
Tusche, Luft

grundierte Baumwolle

Keilrahmen

je 130 / 110 cm

Luzern 2024



REMEMBER

Ortsspezifische Rauminstallation •

Monika Kiss Horváth

"Woher kommst du?"

Wie die Kunst in die Sammlung gelangt

Woher kommst du? Je nach Kontext ist diese Frage problematisch. Für die Provenienzforschung ist sie jedoch zentral. Die Sammlungsausstellung 2024 zeigt auf, wie Werke ins Kunstmuseum Luzern gelangen.

Plexiglas Pink / Plexiglas Yellow

je 3000 mm / 2000 mm / 3 mm

34 Schrauben

Schliessung eines Durchgangs im Ausstellungsrundgang

für J. Albers

Kurator: Alexandra Blättler

Fotografie: Alexandra Blättler

2014 Sammlung Kunstmuseum Luzern



ES WAR EINMAL ...

Ortsspezifische Rauminstallation •
Monika Kiss Horváth mit Norr Design 2024

... ein Lattenzaun mit Zwischenraum, hindurchzuschauen ...

Schaufenster

Teamwork mit norr.ch Design

54 Plexiglasplatten, Kanten poliert

9 verschiedene Farben à 6 Platten

jeweils 330 mm / 240 mm / 3 mm

Holzbank hohl, geschlitzt und weiss gespritzt

150 / 100 / 2500 mm

Anzahl Bestückung und Komposition variabel

Fotografie: © Stefan Fraefel

Zug 2024



TROCKNUNGEN 73 und 77

Farbarbeiten
Monika Kiss Horváth

Atelier Zürich

Wasser

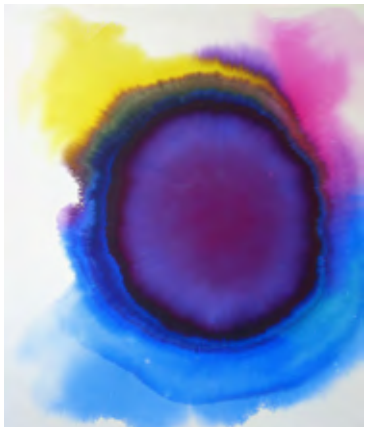
Tusche

grundierte Baumwolle

Keilrahmen

je 130 / 110 cm

Zürich 2023



TROCKNUNGEN 74 und 75

Farbarbeiten
Monika Kiss Horváth

Atelier Zürich

Wasser

Tusche

grundierte Baumwolle

Keilrahmen

je 130 / 110 cm

Zürich 2023



TROCKNUNGEN 71 und 72

Farbarbeiten
Monika Kiss Horváth

Atelier Zürich

Wasser

Tusche

grundierte Baumwolle

Keilrahmen

je 130 / 110 cm

Zürich 2023



LUCERNA

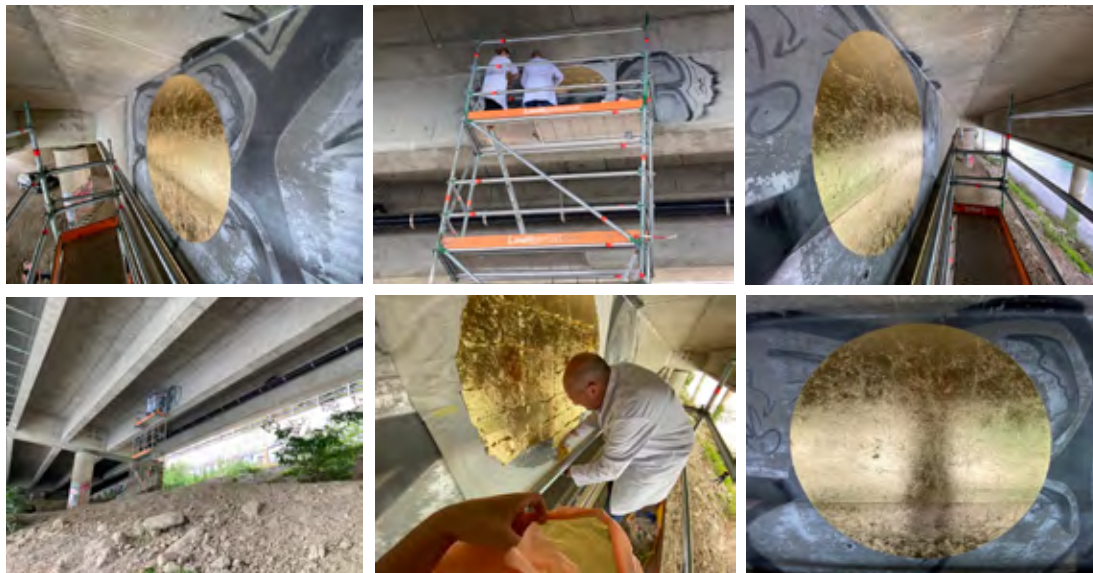
Ortsspezifische Installation im öffentlichen Raum

Monika Kiss Horváth

KIF Kunst im Fluss 1

Ausstellungsbeteiligung, juriert, temporär-permanent

Luzern 2023



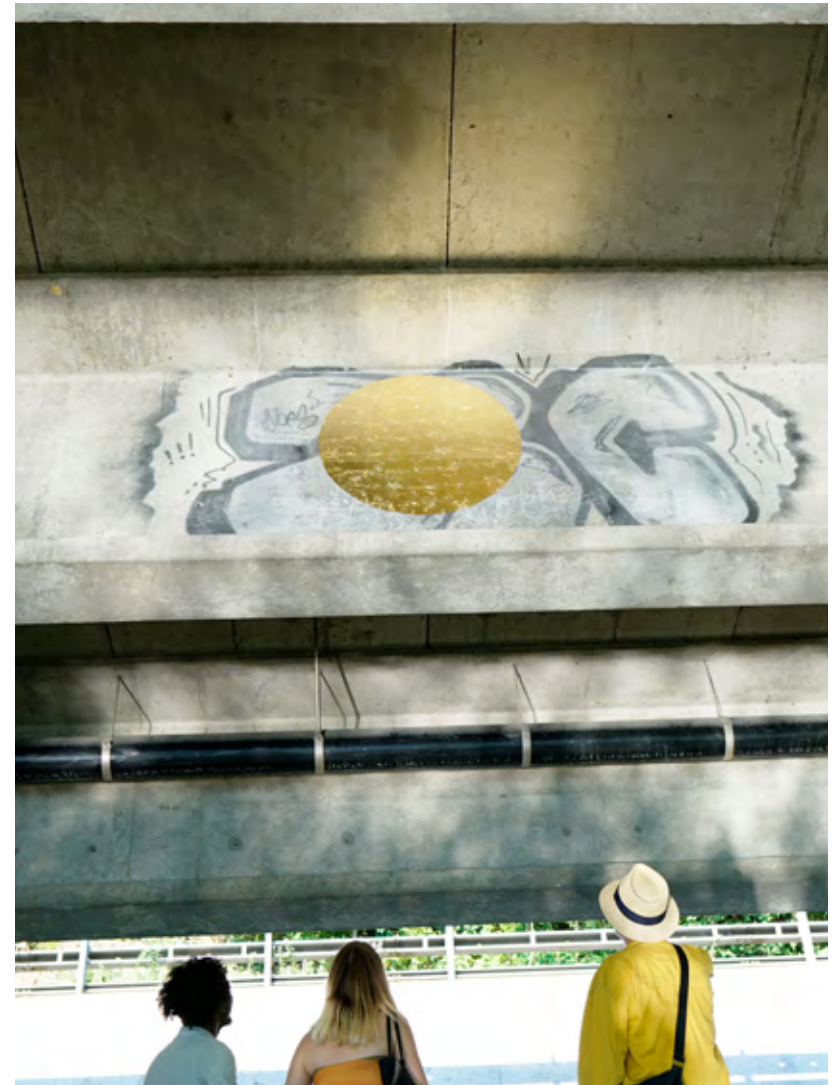
Open-Air-Galerie unter dem Autobahnviadukt "Reussegg" Luzern

Goldener Kreis aus Schlagmetall
auf den Beton des Autobahnträgers appliziert
Ø 120 cm

Ausführung: Pascal Piffaretti, assistiert von Miranda Fierz, Luzern

Kuration und Jury: Karin Mairitsch, Barbara Hennig Marques, Hans Stricker,
Hansjürg Egli, Martin Gut [visarte zentralschweiz]

Fotografie: Pascal Piffaretti, Miranda Fierz, Barbara Hennig Marques



Ein Graffiti-Künstler ist uns zuvorgekommen, indem er über Nacht auf das bereitgestellte Gerüst geklettert ist und die vorgesehene Stelle unbefugt mit seinen Spraydosen besprüht. Wir entschieden, das Graffiti nicht zu übermalen, sondern das goldene Schlagmetall direkt darauf zu applizieren. Es wird innerhalb von zehn Jahren bräunlich oxidieren.

PERFEKT

Kunst und Bau • Direktauftrag

Monika Kiss Horváth

Bildungszentrum Blaulicht Zürich Opfikon

Instandsetzung und Erweiterung

60 LED-Rohrleuchten mit blauem LED Print Sitec

je 168 cm, ø 3 cm

Gesamtmasse Installation 168 cm / 1930 cm

Architektur: Stauer & Hasler Architekten, Frauenfeld

Text: Michel Rebosura

Bauherrschaft: Amt für Hochbauten Stadt Zürich

Kuration: Fanni Fetzer, Kristin Bauer, Christiane Rekade

Fotografie: © Roland Bernath, Zürich

Vimeo Link > Testlauf vom 8. 2. 2023 > [PERFEKT](#)

@ Monika Kiss Horváth

2018–2023

> [Infoblatt AHB Zürich](#)



TROCKNUNGEN 65 und 66

Farbarbeiten
Monika Kiss Horváth

Atelier Zürich

Wasser

Tusche

grundierte Baumwolle

Keilrahmen

je 130 / 110 cm

Zürich 2022



EPERFA

Ortsspezifische Installation

Monika Kiss Horváth

Sommerausstellung Skulpturenpark Ennetbürgen

Ausstellungsbeteiligung

Pflanzung eines Maulbeerbaums

Erde, Wasser

Kurator: Roland Heini

Ennetbürgen 2022

Die Landschaft und der Skulpturenweg in Ennetbürgen haben Ähnlichkeit mit der Maulbeerbaumallee (Eperfasor) in Westungarn. Dieser folgten meine Eltern, als sie 1956 zu Fuss von Ungarn nach Österreich geflüchtet sind, um später in der Schweiz anzukommen. Mein eingepflanzter Maulbeerbaum in Ennetbürgen verwebt das Bild in Zeit und Raum. Denn wie soll ich wissen, wohin ich gehe, wenn ich nicht weiss, wo ich bin und wo ich herkomme. An Orten der Erinnerung erlebe ich mein Anderssein, das, was ich nicht mehr bin.



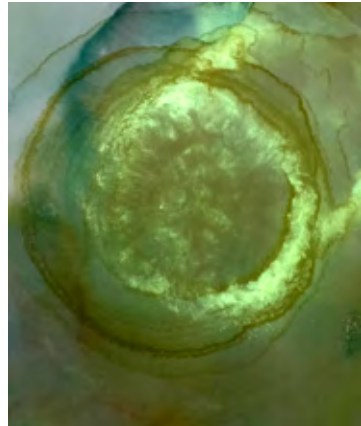
TROCKNUNGEN

61 und 62

Farbarbeiten
Monika Kiss Horváth

Atelier Zürich

Wasser
Tusche, Nachleuchtfarbe
grundierte Baumwolle
Keilrahmen
je 130 / 110 cm
Zürich 2022



TROCKNUNGEN

59 und 60

Farbarbeiten

Monika Kiss Horváth

Atelier Zürich

Wasser

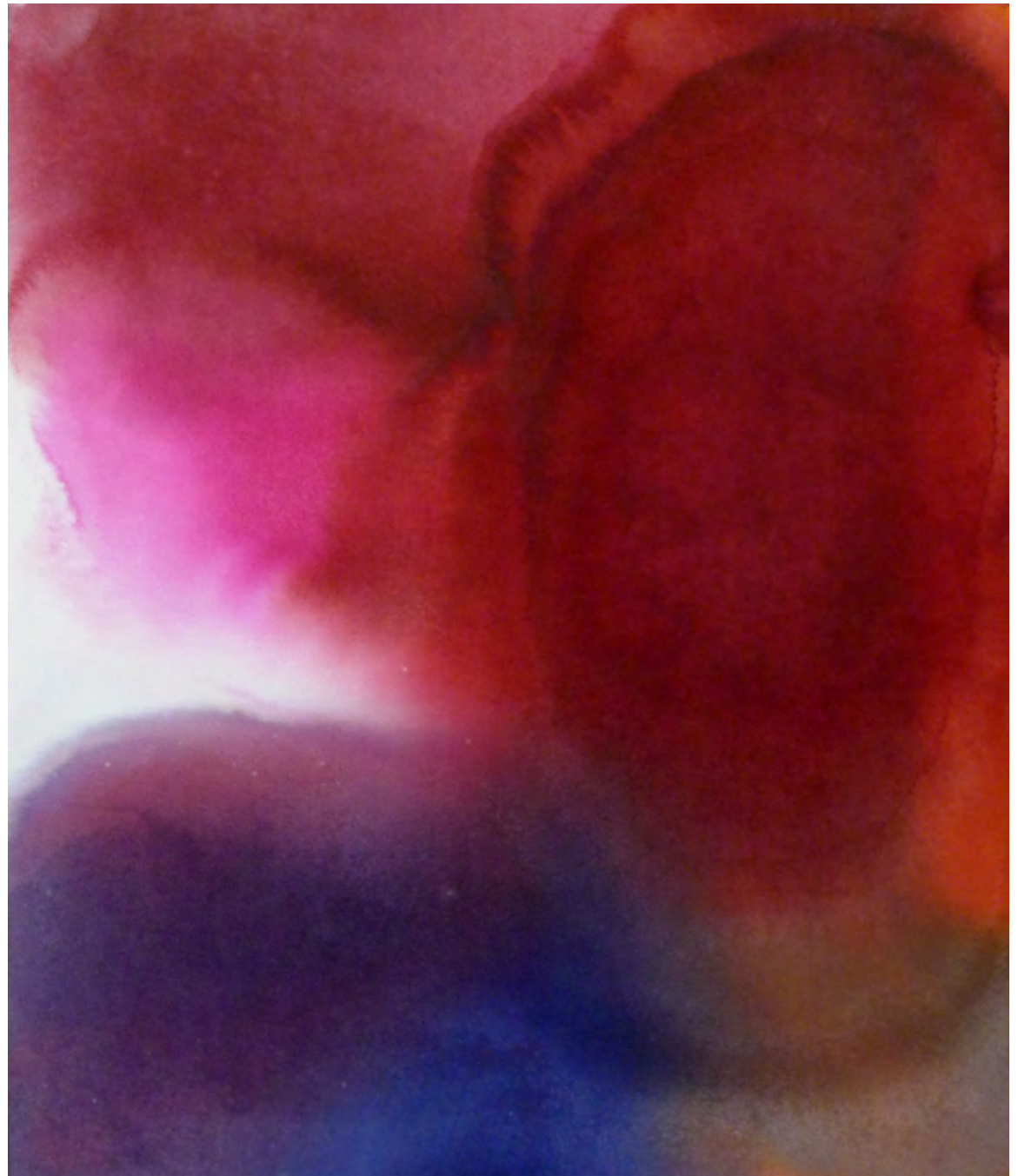
Tusche

grundierte Baumwolle

Keilrahmen

je 130 / 110 cm

Zürich 2022



«OLTREMARE»

Film-Essay

Monika Kiss Horváth und Felix Hergert

Atelier Zürich

ProRes HD

16:9

Dauer: 08:47 Minuten

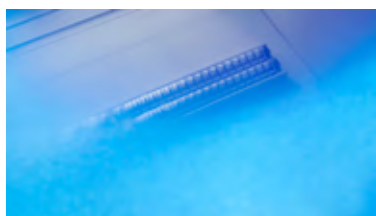
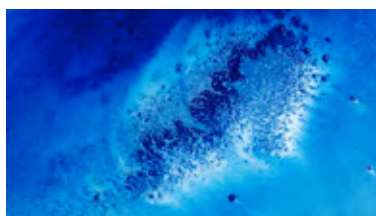
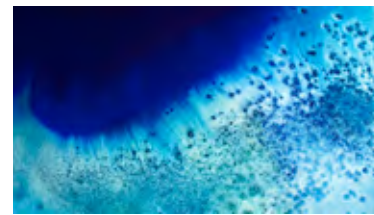
Farbe / Ton

Vimeo-Link > [Ausschnitt aus OLTREMARE](#)

Video, Text: Monika Kiss Horváth

Kamera und Montage: Felix Hergert

Zürich 2022



TROCKNUNGEN

54, 55 und 56

Farbarbeiten

Monika Kiss Horváth

Atelier Zürich

Wasser

Tusche, Salz

grundierte Baumwolle

Keilrahmen

je 130 / 110 cm

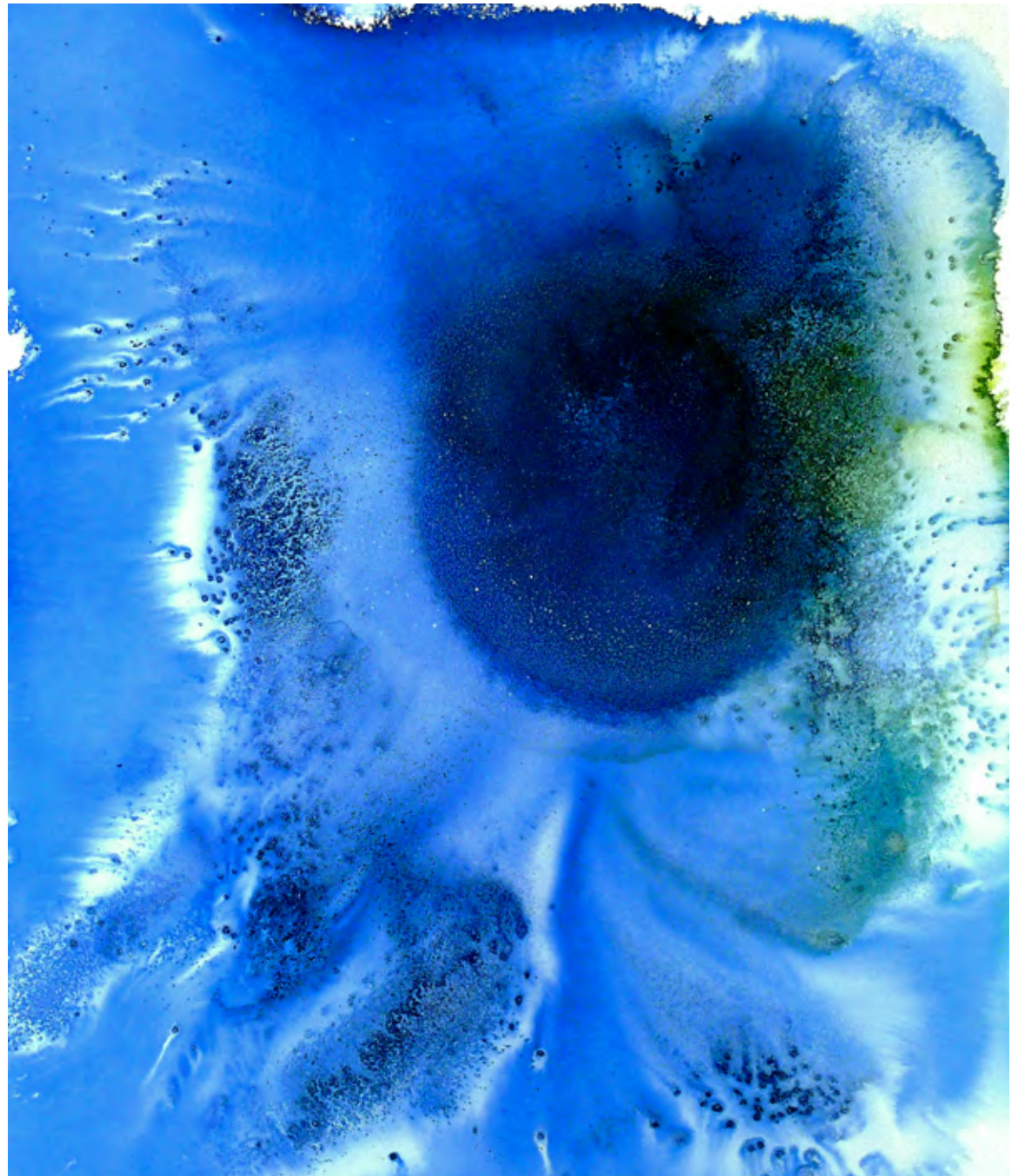
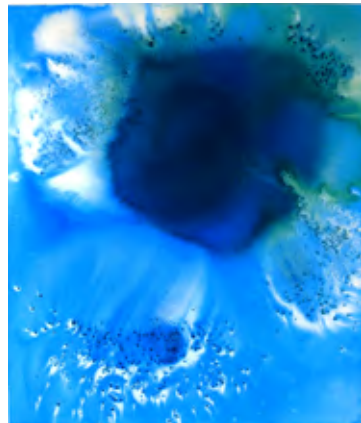
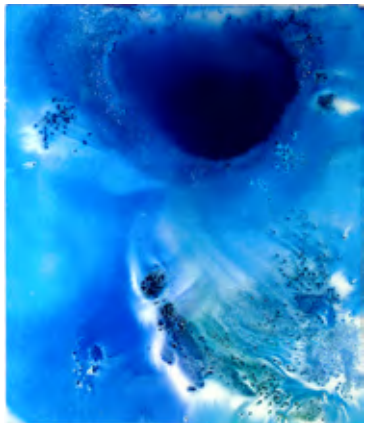
Zürich 2021-22

Vimeo-Link > [Ausschnitt aus OLTREMARE](#)

Video, Text: Monika Kiss Horváth

Kamera und Montage: Felix Hergert

Zürich 2022



TROCKNUNGEN

58 und 57

Farbarbeiten
Monika Kiss Horváth

Atelier Zürich

Wasser

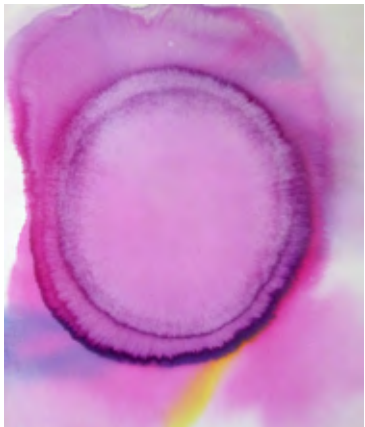
Tusche

grundierte Baumwolle

Keilrahmen

je 130 / 110 cm

Zürich 2021



TROCKNUNGEN 53, 52 und 51

Farbarbeiten

Monika Kiss Horváth

Atelier Zürich

Wasser

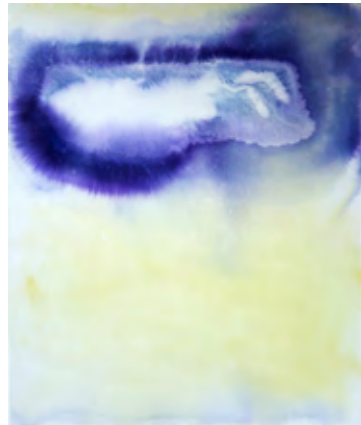
Tusche

grundierte Baumwolle

Keilrahmen

je 130 / 110 cm

Zürich 2021



«THE LONG WAY OF COLOR»

Film-Essay

Monika Kiss Horváth und Sandra Bühler

Atelier Zürich

ProRes HD

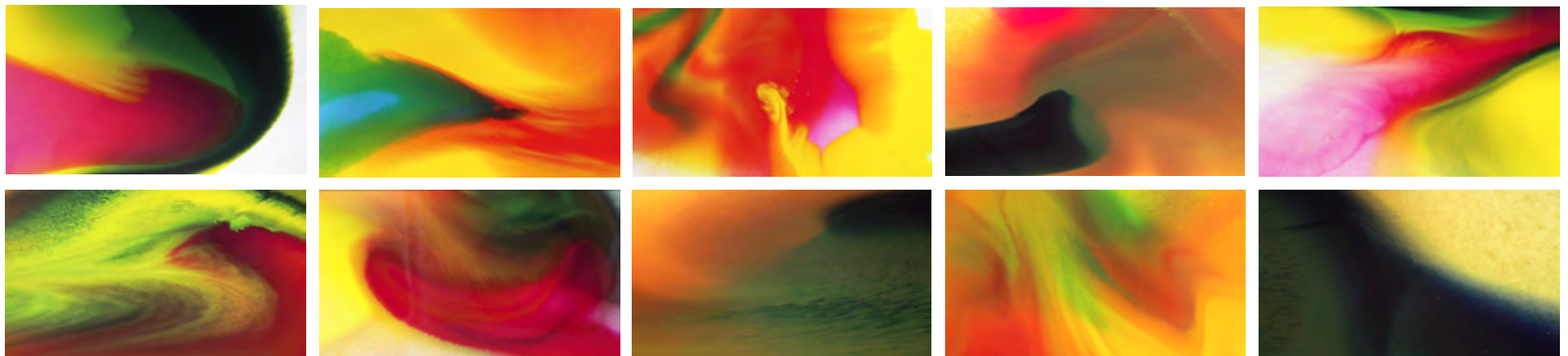
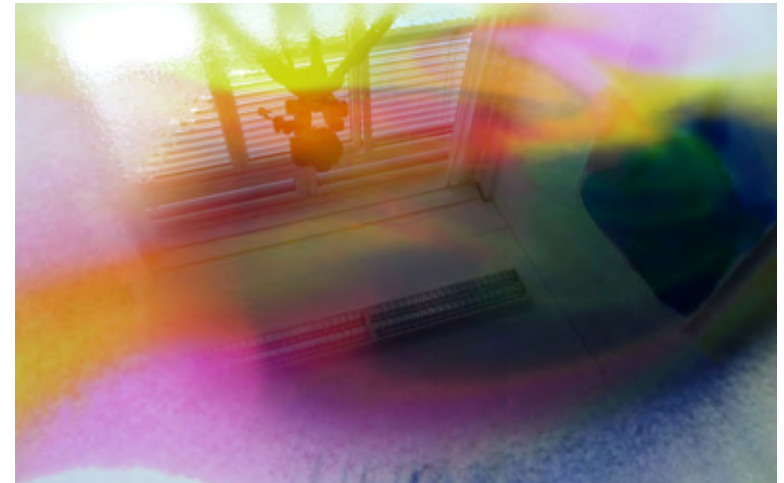
16:9

Dauer: 06:16 Minuten / Loop

Farbe / Ton

Vimeo-Link > [THE LONG WAY OF COLOR](#)

Kamera und Schnitt: Sandra Bühler, Zürich 2021



TROCKNUNGEN 49, 48 und 47

Farbarbeiten

Monika Kiss Horváth

Atelier Zürich

Wasser

Tusche

grundierte Baumwolle

Keilrahmen

je 130 / 110 cm

Zürich 2021

Vimeo-Link > [THE LONG WAY OF COLOR](#)

Kamera und Schnitt: Sandra Bühler, Zürich 2021



«COLOR IN TUBE»

Ortsspezifische Rauminstallation

Monika Kiss Horváth

KUNST-STOFF PLASTIK

Ausstellungsbeteiligung

Plastikschläuche, Ohropax, Tusche, Öl, Pigment, Wasser, Luft

12 mm Durchmesser / insgesamt 106 Meter

Im Treppenauge des Hans Erni Museum

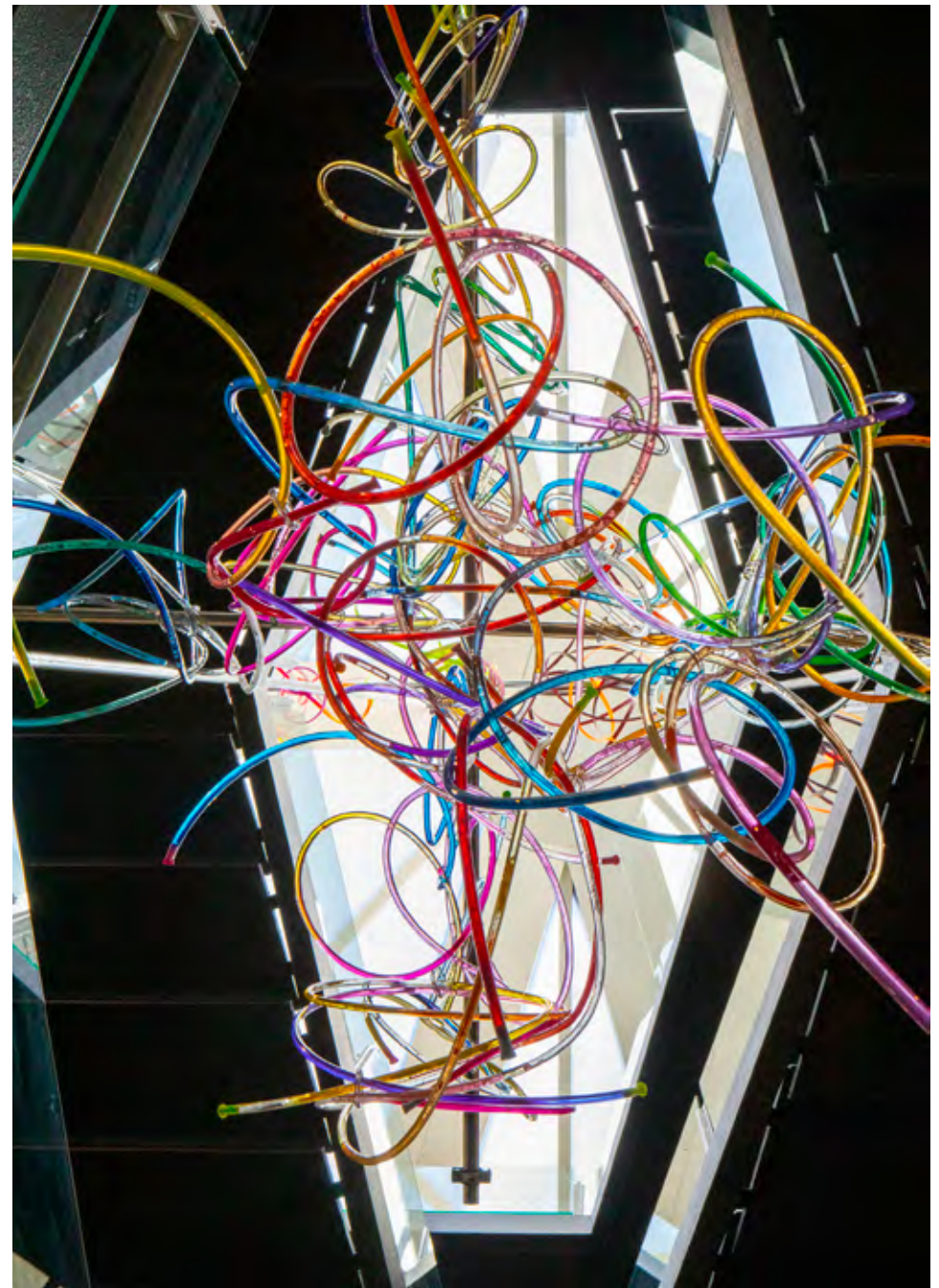
Kurator: Heinz Stahlhut

Luzern 2020/21

Fotografie: © Sandra Bühler, Zürich

Vimeo-Link > [COLOR IN TUBE](#)

Kamera und Schnitt: Sandra Bühler, Zürich 2021



TROCKNUNGEN 45, 44 und 46

Farbarbeiten

Monika Kiss Horváth

Atelier Zürich

Wasser

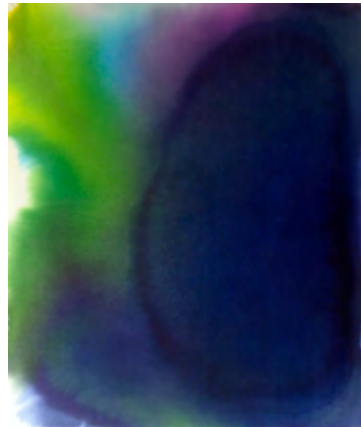
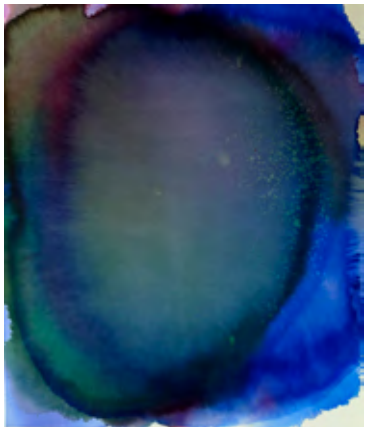
Tusche

grundierte Baumwolle

Keilrahmen

je 130 / 110 cm

Zürich 2020-21



«FARBFLUSS»

Film-Essay

Monika Kiss Horváth und Felix Hergert

Atelier Zürich

ProRes HD

16:9

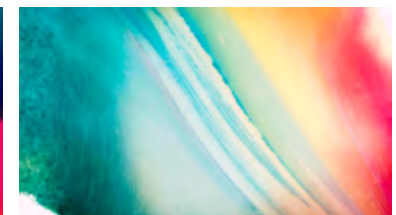
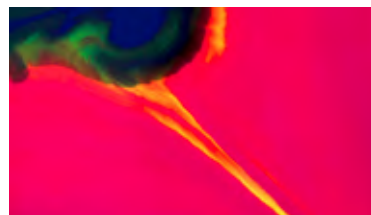
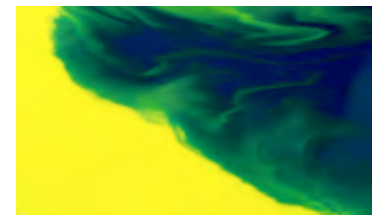
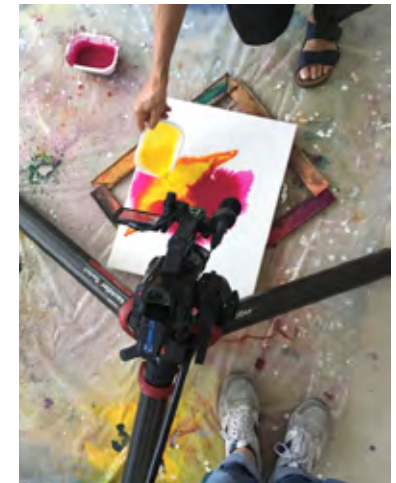
Dauer: 07:14 Minuten / Loop

Farbe / Ton

Vimeo-Link > [FARBFLUSS](#)

Kamera und Schnitt: Felix Hergert, Zürich 2021

Sound aus Percaso 36, Road Works (Christoph Gallio u.a.)



COLOR IN TUBE

1, 2, 3

Farbarbeiten
Monika Kiss Horváth

Atelier Zürich

Plastikschlauch, Ohropax
Tusche, Öl, Pigment, Wasser, Luft
jeweils 8 / 100 mm
Zürich 2020



LUCKY

1, 2, 3, 4, 5, 6

Farbarbeiten

Monika Kiss Horváth

Atelier Zürich

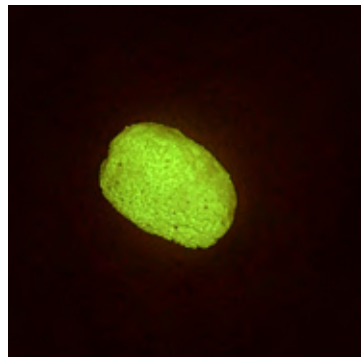
Naturschwämme

Nachleuchtfarbe

kleine ca. 4 / 3 / 6 cm

grosse ca. 9 / 12 / 6 cm

Zürich 2019 / 20



«SZENEN EINER TROCKNUNG»

Film-Essay

Monika Kiss Horváth und Felix Hergert

Atelier Zürich

ProRes HD

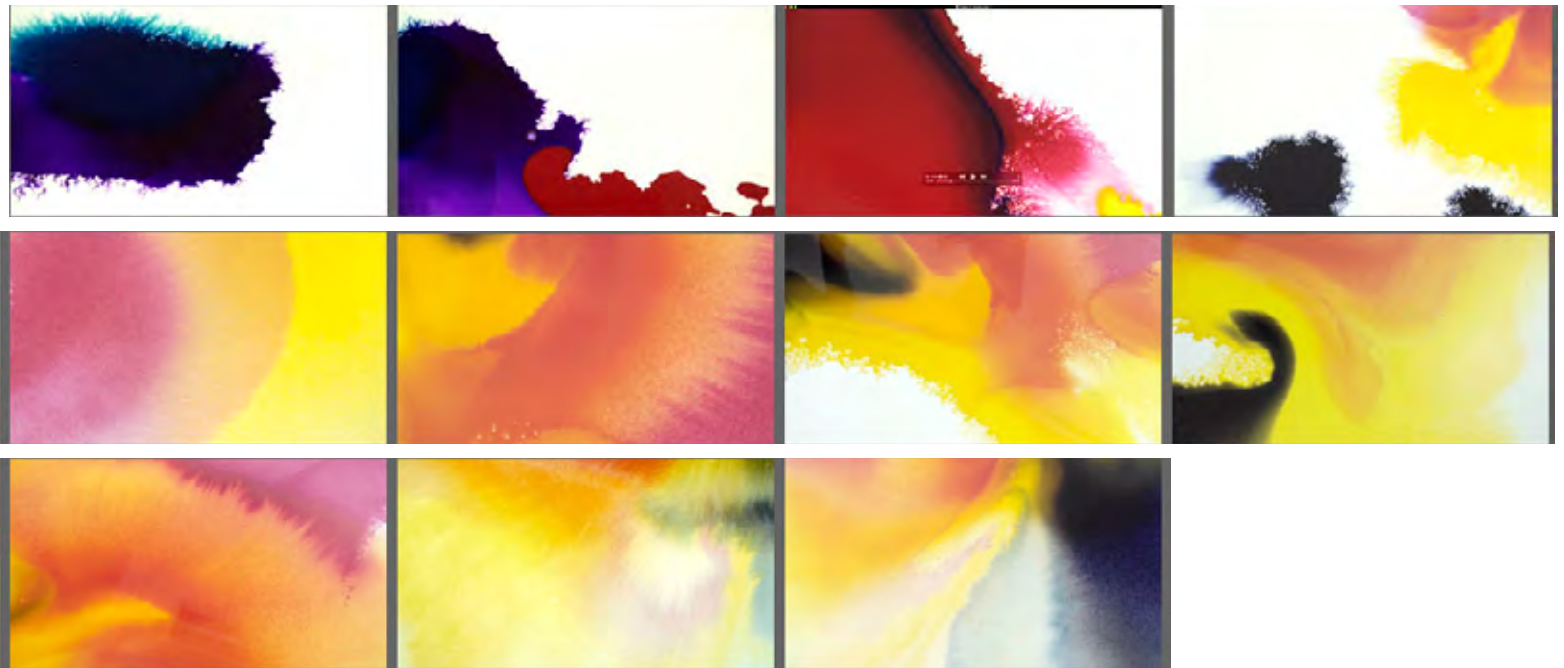
16:9

Dauer: 10 Minuten

Farbe

Vimeo-Link > [Trailer «Szenen einer Trocknung»](#)

Bild: Monika Kiss Horváth, Kamera und Schnitt: Felix Hergert, Zürich 2019-20



TROCKNUNGEN 40, 41 und 43

Farbarbeiten
Monika Kiss Horváth

Atelier Zürich

Wasser

Tusche

grundierte Baumwolle

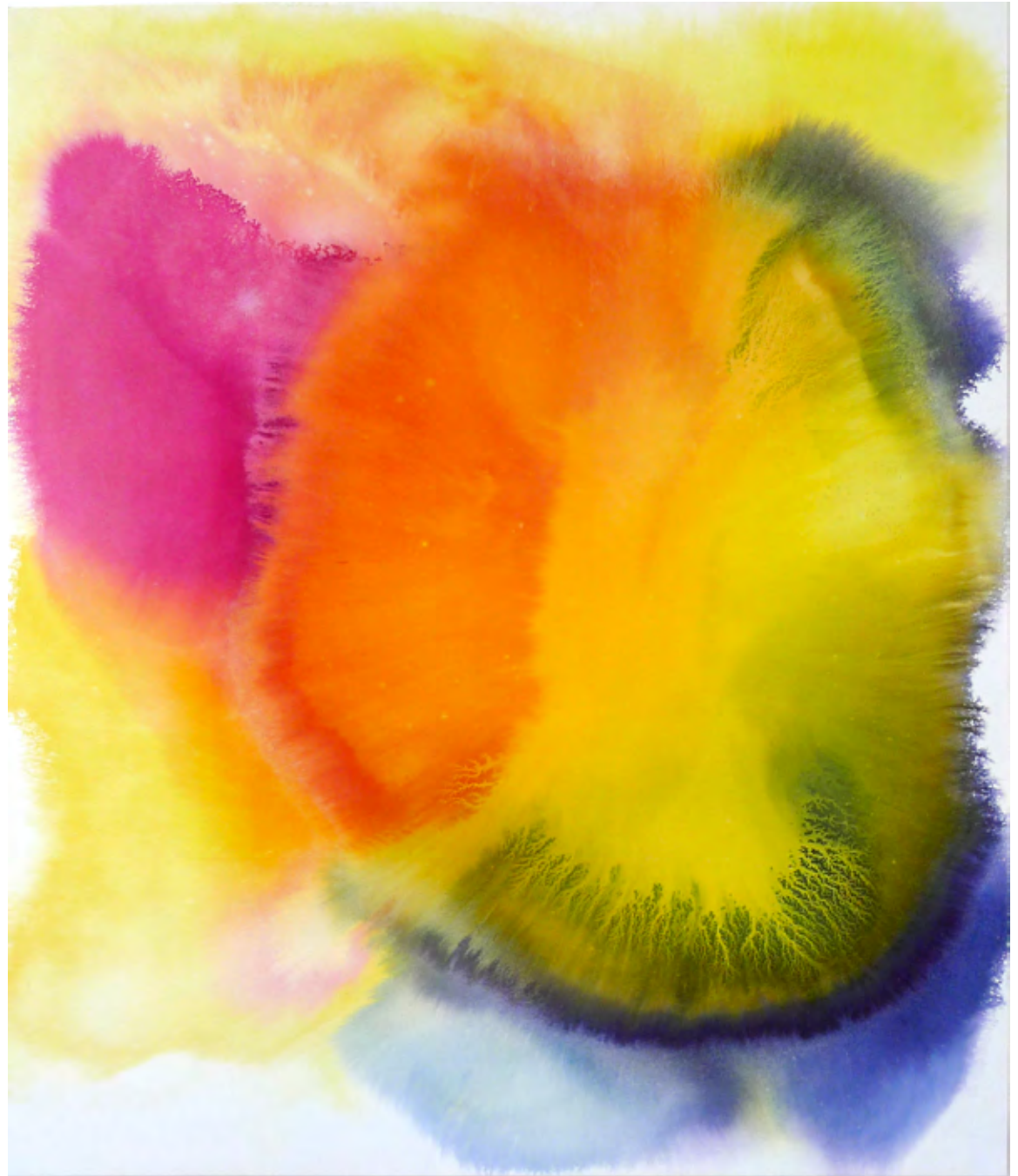
Keilrahmen

je 130 / 110 cm

Zürich 2019

Vimeo-Link > [Trailer «Szenen einer Trocknung»](#)

Bild: Monika Kiss Horváth, Kamera und Schnitt: Felix Hergert,
Zürich 2019-20



TROCKNUNGEN 33, 31 und 29

Farbarbeiten
Monika Kiss Horváth

Atelier Zürich

Wasser

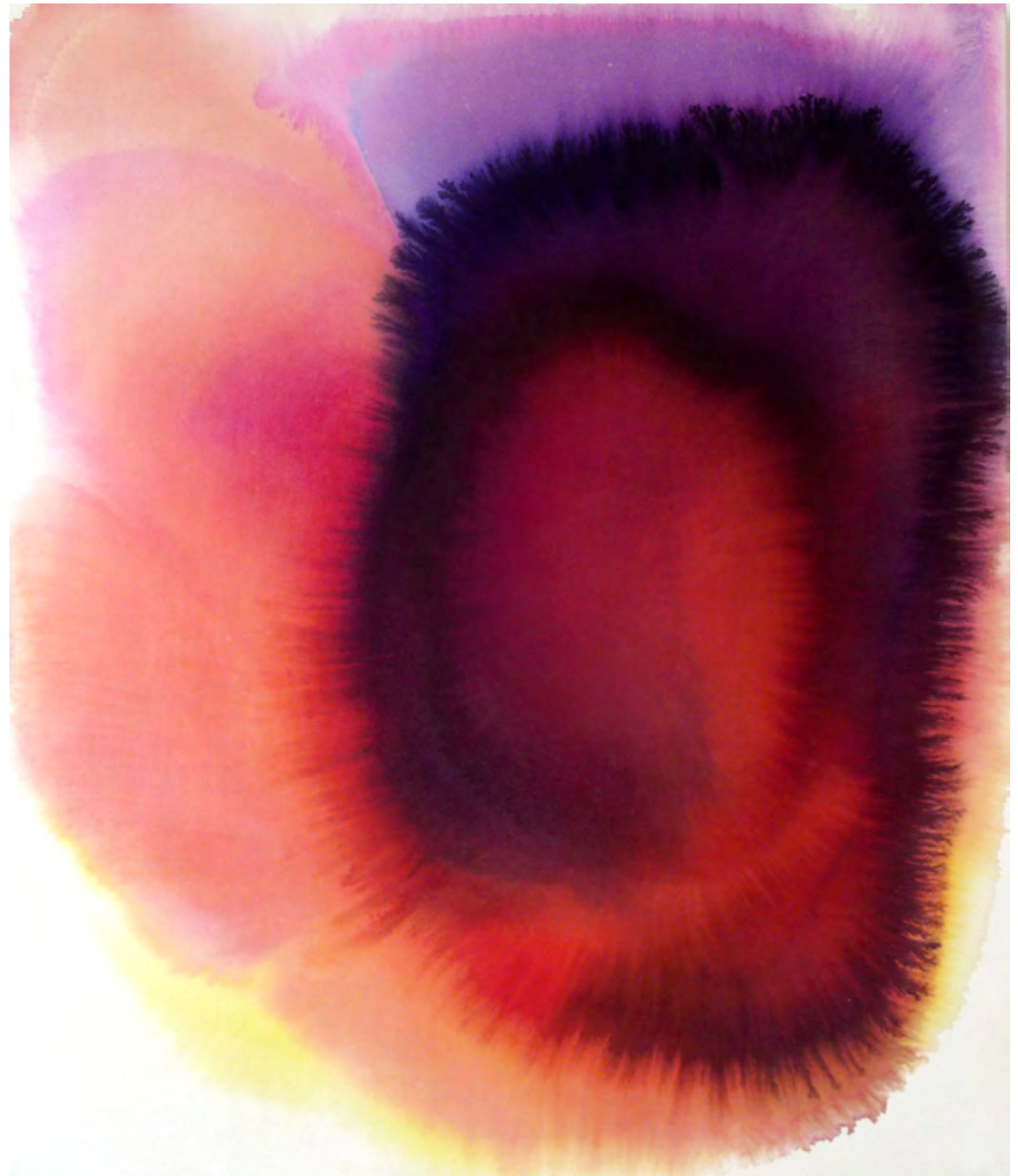
Tusche

grundierte Baumwolle

Keilrahmen

je 130 / 110 cm

Zürich 2019



TIEFERE INSTINKTE

Ortsspezifische Rauminstallation

Monika Kiss Horváth

Tiefere Instinkte befehlen: linke untere Ecke frei lassen!

Kunst: Szene Zürich

Stranger to the Self

Plexiglas dreieckig schwarz matt

1500 mm / 1500 mm / 2121,33 mm / 4 mm

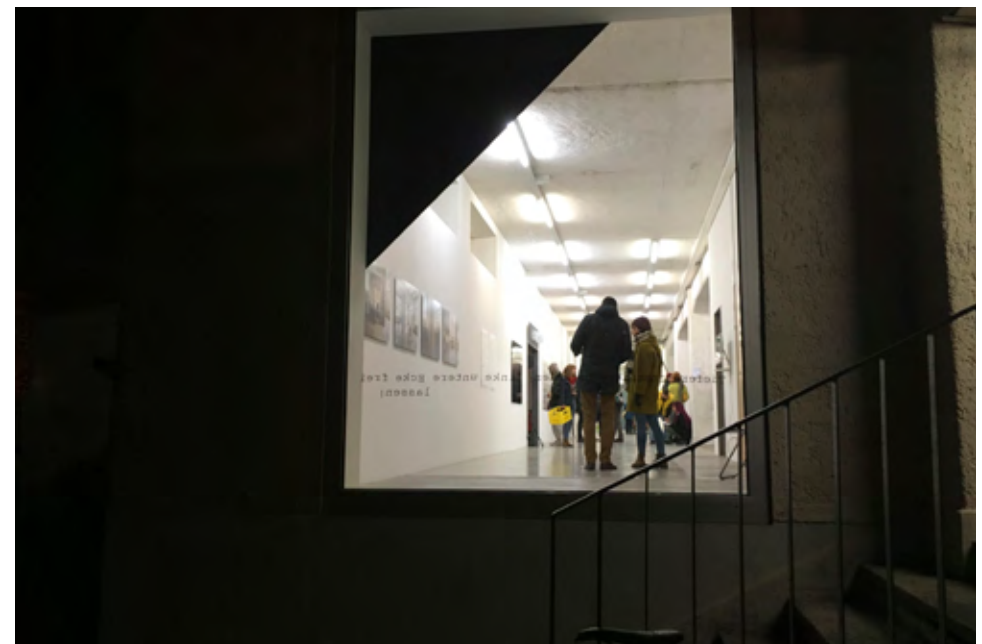
6 Schrauben

Schwarze Klebebuchstaben

Kurator: Franz Krähenbühl

F+F Schule für Kunst und Design

Zürich 2018



LINE MARKING COLOURS

Farbkonzept • Direktauftrag

Monika Kiss Horváth

Neubau Dreifachsporthalle KSZ Kantonsschule Zug

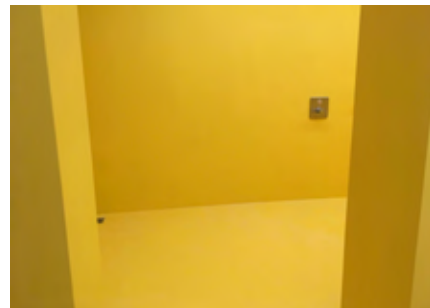
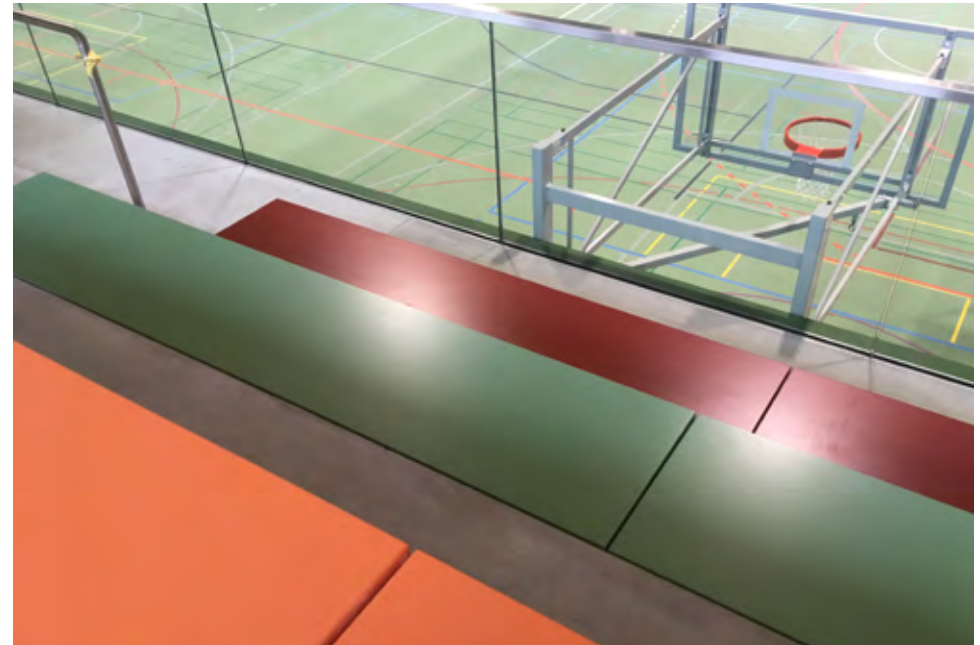
Gesamtes Farbkonzept Sporthalle, Foyer, Korridore, Garderoben, etc.

Wände, Böden, Decken, Tribüne, Türen etc.

ausgehend von den Farben der Spielfeldmarkierungen von diversen Sportarten und Mannschaftsspielen der Kantonsschule und Sportvereine

Architektur: Wiederkehr Krummenacher Architekten AG Zug

Zug 2016–2018



TROCKNUNGEN

27, 15 und 28

Farbarbeiten
Monika Kiss Horváth

Atelier Zürich

Wasser

Tusche

grundierte Baumwolle

Keilrahmen

je 130 / 110 cm

Zürich 2018



TROCKNUNGEN

26, 24 und 25

Farbarbeiten

Monika Kiss Horváth

Atelier Zürich

Wasser

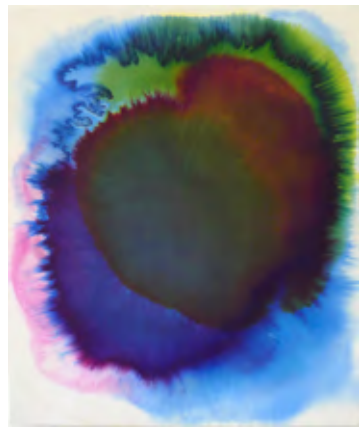
Tusche

grundierte Baumwolle

Keilrahmen

je 130 / 110 cm

Zürich 2018



TROCKNUNGEN

8, 9 und 20

Farbarbeiten

Monika Kiss Horváth

Shedhalle Zug

Ausstellung Magma#2

Wasser

Tusche

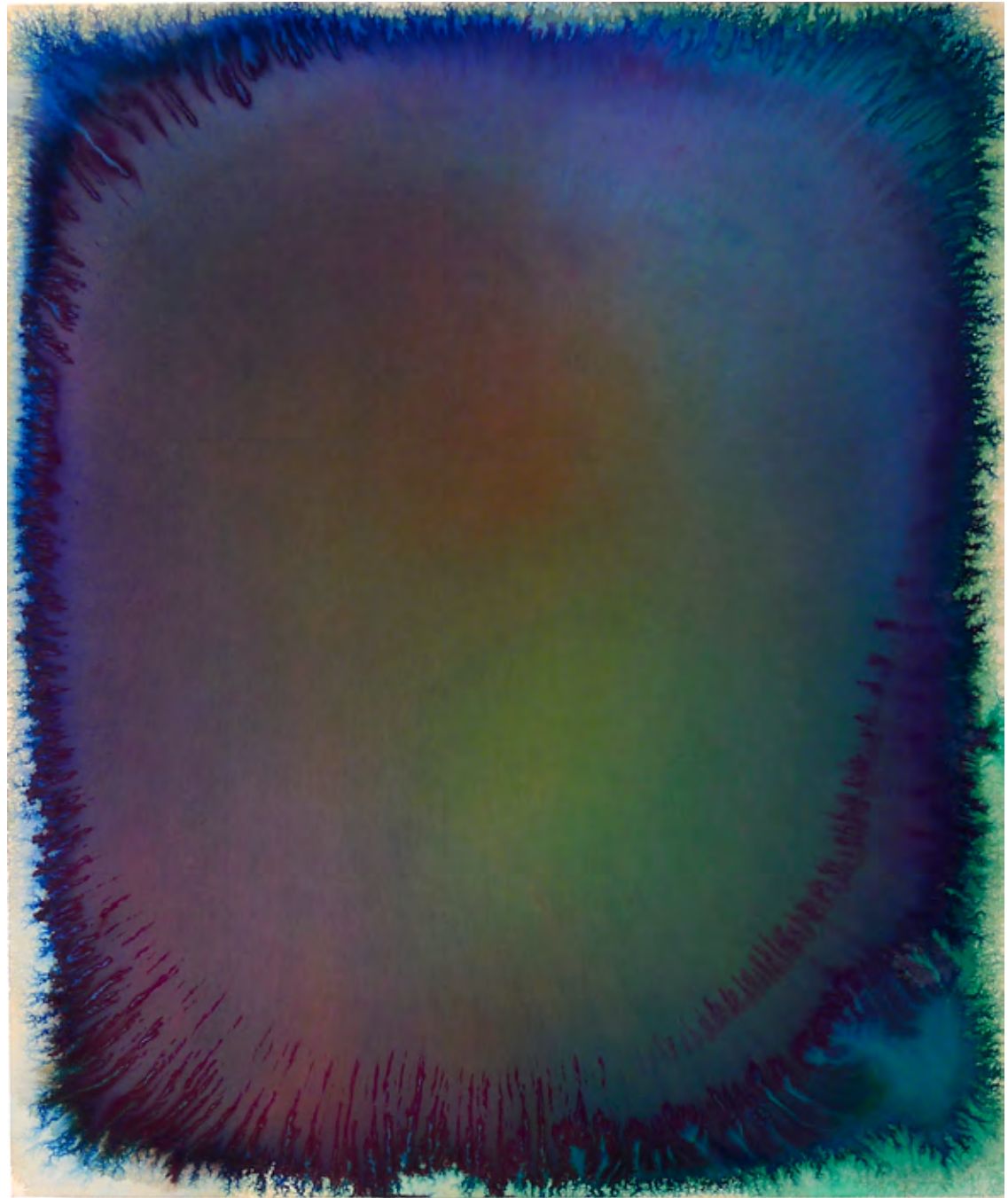
rohe Baumwolle

Keilrahmen

je 130 / 110 cm

Kurator: Patrick Bussmann

Zug 2018



PAVONE

Kunst und Bau • Direktauftrag

Monika Kiss Horváth

Neubau Pflegewohngruppen Udligenswil

Farbgestaltung Foyer + 2 Stockwerke

Wände Treppenkörper aussen Marmorino di calcio

Wände Treppenkörper innen Interferenzfarbe green, red

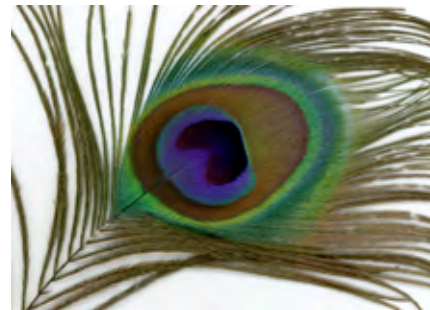
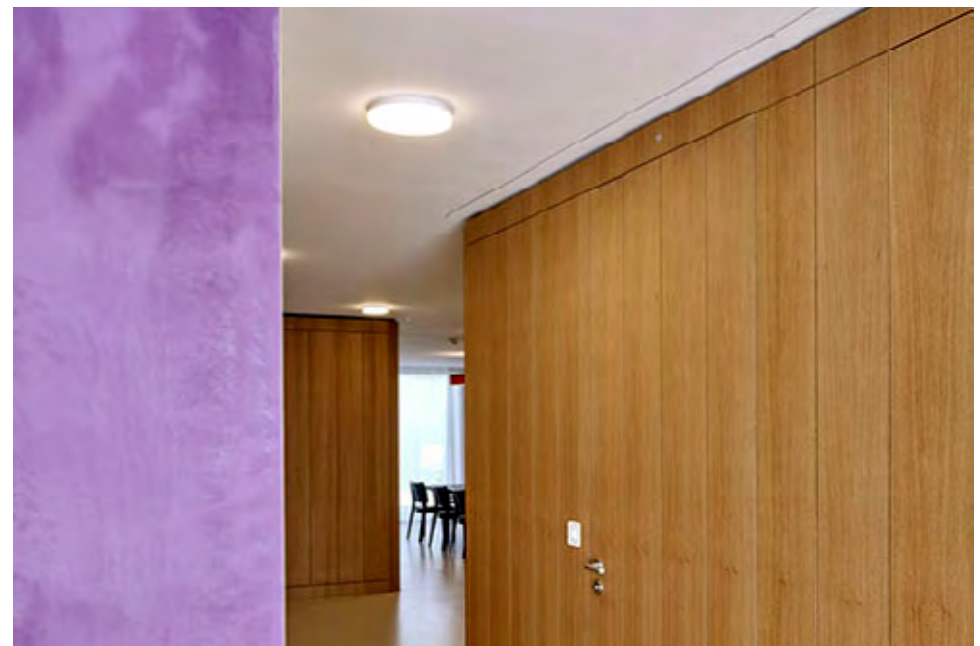
Foyer Marmorino di calcio

Fotografische Vergrößerung Pfauenauge

Architektur: Meletta Strebek Architekten Luzern, Zürich

Udligenswil 2017–2018

Fotografie: © Monika Kiss Horváth, Ariel Huber, Zürich / Lausanne



MAGIC COLOR FOUNTAIN 1, 2, 3

Farbarbeiten
Monika Kiss Horváth

Atelier Zürich

Wasser

Tusche

grundierte Baumwolle

Keilrahmen

je 130 / 110 cm

Zürich 2017



FLUCHTNACHT

Video

Monika Kiss Horváth

Museum Burg Zug

Anders. Wo.

Ausstellung Zuger Aus- und Einwanderungsgeschichten

Nacherzählung der Fluchtnacht vom 31.12. 1956–1.1.1957

zu Fuss von Ungarn nach Österreich

Zug 2017/18

mit Dank an Elisabeth Kiss Horváth-Stréhn und Franz Kiss Horváth

Vimeo-Link > [FLUCHTNACHT](#)

Videoschnitt: Jara Malevez, Luzern

unten: Maulbeerbaumallee 2011

oben rechts: Ungarn 2011

unten rechts: Österreich 2011



WEIBSTÜCK V

Farbinszenierung
Monika Kiss Horváth

Rathaus Kornschütte Luzern

Einzelausstellung

insgesamt ca. 15'120 Meter Polyacryl-Faden als liegende ∞
um 6 Säulenpaare gespannt

Spannung für Vernissage 4.1.2017 • 12 Weiber à 7.5 Stunden

Abspannung an Finissage 22.1.2017 • 10 Weiber à 1.5 Stunden

Luzern 2017

Fotografie: © Felix Hergert, Zürich



WEIBSTÜCK V

Farbinszenierung Making Of

Monika Kiss Horváth

Rathaus Kornschütte Luzern

Einzelausstellung

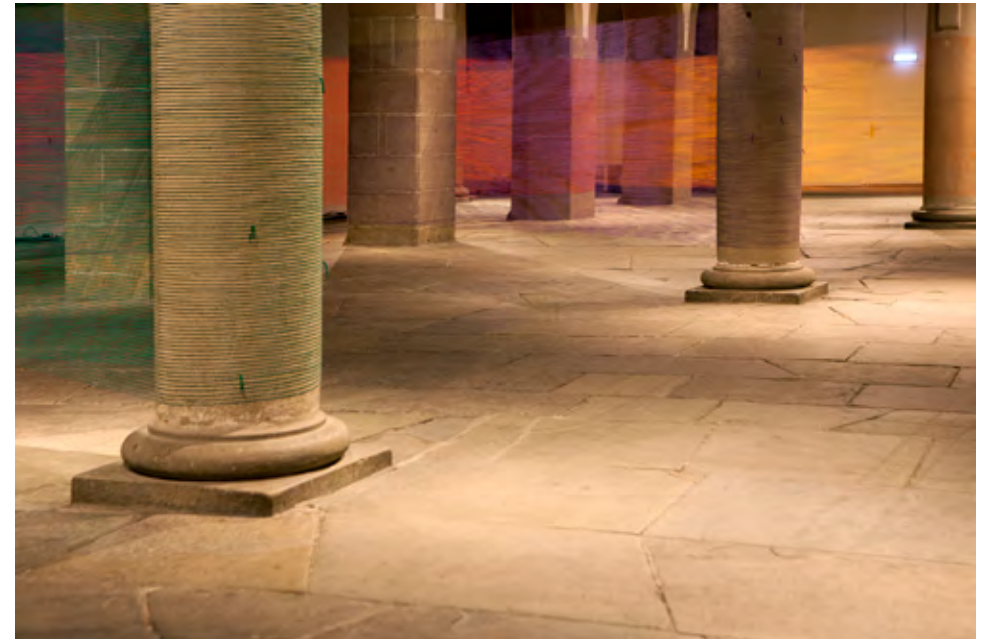
insgesamt ca. 15'120 Meter Polyacryl-Faden als liegende ∞

um 6 Säulenpaare gespannt

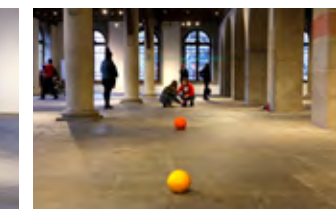
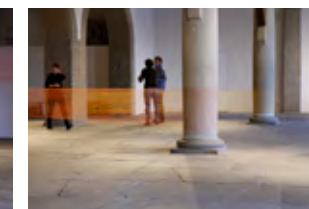
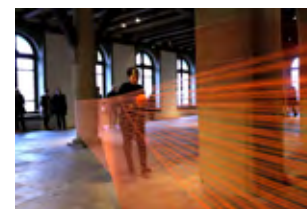
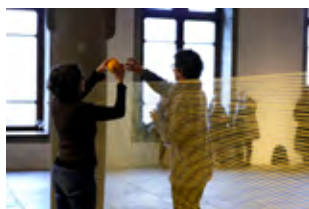
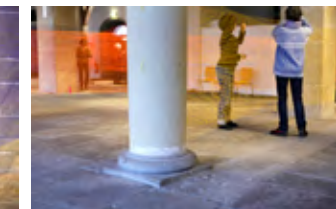
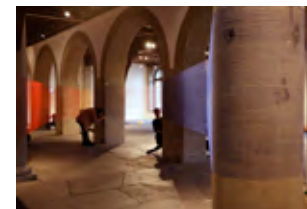
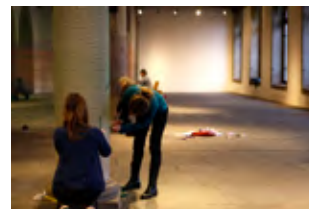
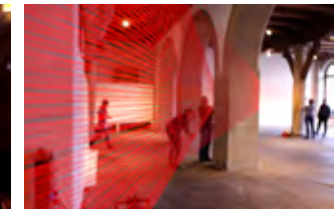
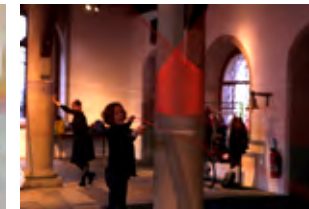
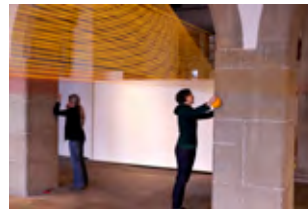
Mitwirkende: Irene Bisang, Ruth Christen, Selma Eberle, Corinne Gudemann, Barbara Jäggi, Christine Jungo, Monika Kiss Horváth, Verena Linke, Anna Luchs, Jara Malevez, Anna Müller, Sara Stäuble, Natalia Wespi

Luzern 2017

Fotografie und Video: © Felix Hergert, Zürich



Vimeo-Link > [WEIBSTÜCK Video Making Of](#)



ICH BIN GUT

Kunst und Bau • Direktauftrag

Monika Kiss Horváth

Schulraumprovisorium KSZ Kantonsschule Zug

Farbgestaltung Linoleumböden

Korridore, Schulzimmer, Lehrerzimmer

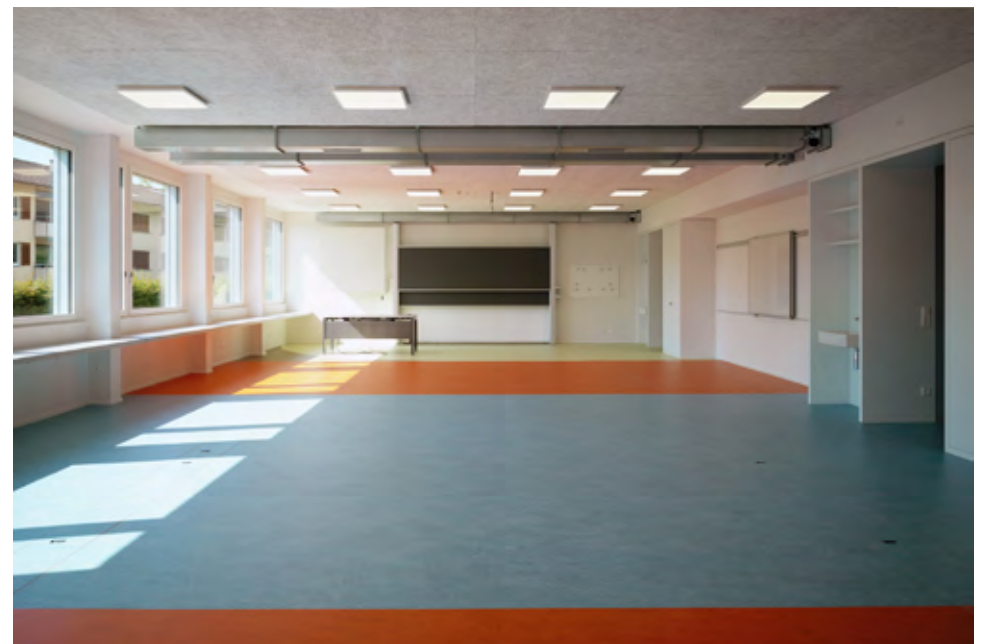
3 Stockwerke

EG < ICH / 1. OG > BIN / 2. OG > GUT

Architektur: Wiederkehr Krummenacher Architekten AG Zug

Zug 2015–2016

Fotografie: © Karin Gauch und Fabien Schwartz, Zug



PARKTOWER

Fotoarbeit

Monika Kiss Horváth

PARKTOWER 1503301830 – PARKTOWER 1503301845 –
PARKTOWER 1503301900

Zug

3 Digitale Fotografien

je 100 / 150 cm

C-Print auf Dibond

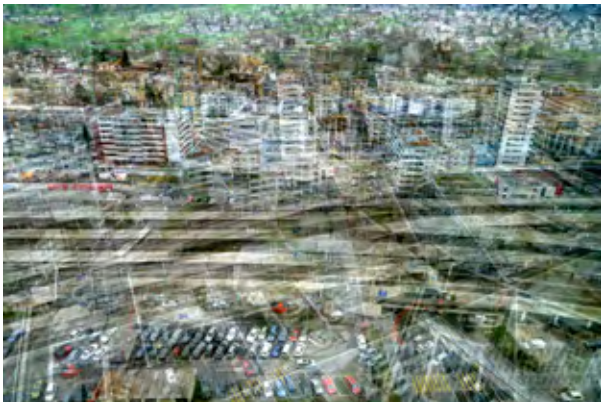
Auflage 3 Ex.

Zürich 2015

Ankauf Amt für Kultur Zug, Axess Architekten Zug

160 / 240 cm, AP

Pigment-Tintendruck auf Hahnemühle Büttlen auf Dibond



OHNE REST

Bodenarbeit • Direktauftrag

Monika Kiss Horváth

Umbau Personalhaus Altes Kantonsspital Zug

Farbige Linoleum-Bahnen "ohne Rest" verlegt

Korridore, Cafeteria

7 Stockwerke

8 Farben à 2 / 32 m

Hochbauamt Zug

Zug 2014–2015



Unten: Grundriss 03 Geschoss



UTO KULM

Fotoarbeit

Monika Kiss Horváth

UTO KULM 1502261440 – UTO KULM 1502261450 –

UTO KULM 1502261500

Zürich

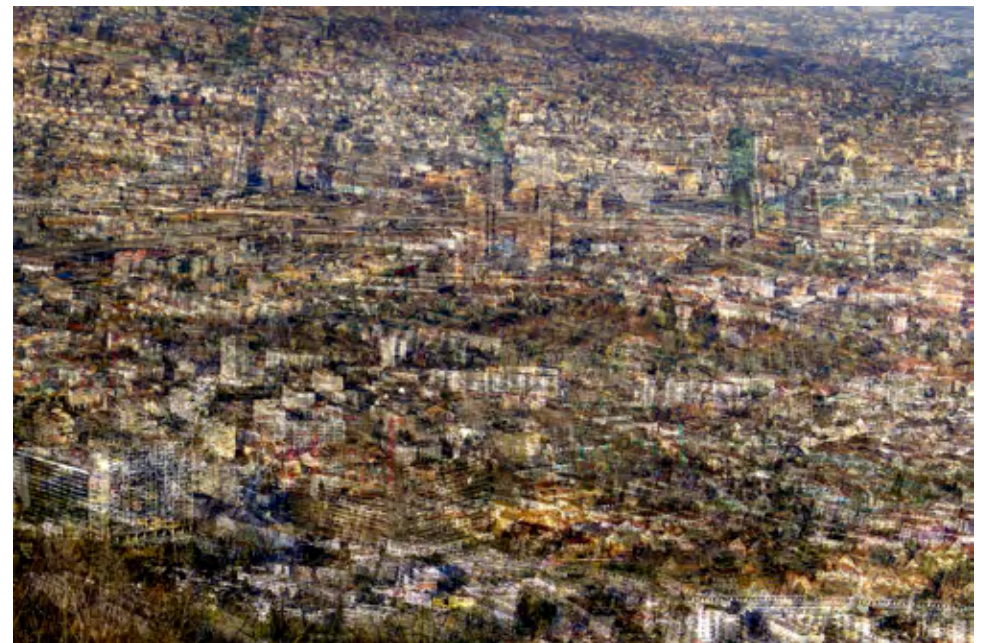
3 Digitale Fotografien

je 100 / 150 cm

C-Print auf Dibond

Auflage 3 Ex.

Zürich 2015



TROCKNUNGEN

7 Farbarbeiten

Monika Kiss Horváth

Atelier Zürich

Wasser

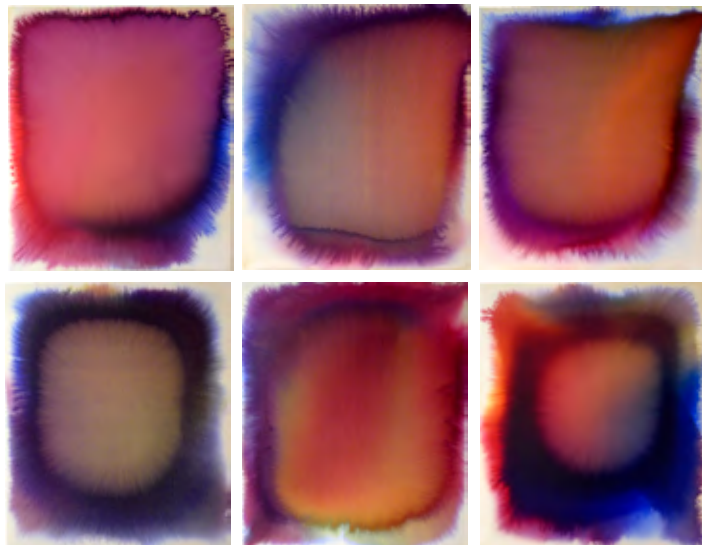
nicht lichtechte Tusche

rohe Baumwolle

Keilrahmen

je 130 / 110 cm

Zürich 2015



REMEMBER

[für J. Albers]

Rauminstallation

Monika Kiss Horváth

Kunstmuseum Luzern

Jurierte Jahresausstellung Zentralschweizer Kunstschaffen

Plexiglas Pink / Plexiglas Gelb

je 3000 mm / 2000 mm / 3 mm

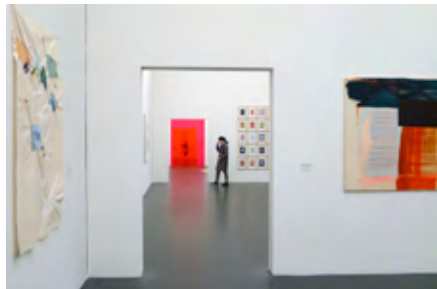
34 Schrauben

Schliessung eines Durchgangs im Ausstellungsrundgang

Kurator: Brigit Kämpfen-Klapproth

Luzern 2014/2015

Sammlung Kunstmuseum Luzern



ENTSPANNUNG

Kunst und Bau • 3-stufiger Wettbewerb auf Einladung, 1. Preis

Monika Kiss Horváth

Neubau ewl Unterwerk Steghof Luzern

Transformator Bild in Lamellen-Fassade integriert

vier verschiedene Rot im Hochspannungsbereich

vier verschiedene Orange im Niederspannungsbereich

Eisenkern schwarz

Lamellenlängen 6 m

einzelne Lamellen mit LED-Systemen unsichtbar bestückt

an- und abschwelliges Glimmen – "Atmung der Energie" – bei Nacht

Publikation mit visarte, Text: Christoph Doswald, Zürich

Architektur: Schärli Architekten Luzern

Luzern 2013–2014

Fotografie: © Martin Stollenwerk, Zürich

Video: © Sara Stäuble, Monika Kiss Horváth

Vimeo-Link > [ENTSPANNUNG Video](#)



CASTELLETTO

Fotoarbeit

Monika Kiss Horváth

CASTELLETTO 1407141100 – CASTELLETTO 1407141103 –
CASTELLETTO 1407141106

Genua

3 Digitale Fotografien

je 100 / 150 cm

C-Print auf Dibond

Auflage 3 Ex.

Zürich 2014



PRIME TOWER

Fotoarbeit

Monika Kiss Horváth

PRIME TOWER 1312101500 – PRIME TOWER 1312101510 –
PRIME TOWER 1312101520

Büro für Stadtfragen

«Carte Blanche 2014»

Digitale Fotografie

PRIME TOWER 1312101510

für Website und Karte A5 quer

Kurator: Thomas Stadelmann

Zürich 2013



RUBICON

Farbarbeit

Monika Kiss Horváth

Alpineum Produzentengalerie Luzern 2013

Einzelausstellung

Pigment und Wasser auf Baumwolle, Keilrahmen

40 / 50 cm, 90 / 110 cm, 130 / 160 cm

titanweiss, pariserblau, violett, veronesergrün, cadmiumgelb hell, rosso pozzuoli, chromorange, manganblau, cadmiumgelb mittel, zinkweiss, ocker, ultramarin hell, indigo, caput mortuum, ocker, cadmiumgelb dunkel

O.T. Nr. 1–26 (40 / 50), O.T. Nr. 1–10 (90 / 110 und 130 / 160)

Aquarelle 1993–2013

Zürich 2012–2013

Ankauf Kanton Luzern RUBICON Nr. 5 und Nr. 6

Fotografie: © Andri Stadler, Luzern



BELLA MARINELLA

Fotoarbeit

Monika Kiss Horváth

Genua Nervi

Fotografische Zeitreise mit:

Ristorante / Hotel / Bar Marinella

Digitale Fotografie

Publikation geplant

Genua Nervi 2011–2021



unten: Marinella 1997

oben rechts: Marinella 2011

unten rechts: Marinella 2014



FLUCHTWEG

Bild- und Textarbeit
Monika Kiss Horváth

NACHBILDUNG DER FLUCHT VOM 31. DEZEMBER 1956

Budapest – Wien – Zürich

digitale Fotografien

verschiedene Formate, C-Print auf Dibond

In Arbeit

mit Dank an Elisabeth Kiss Horváth-Stréhn und Franz Kiss Horváth

Ungarn – Österreich – Schweiz 2011–2016

unten: Maulbeerbaumallee 1972, anonym

oben rechts: Fluchtweg 2014

unten rechts: Fluchtweg 2013



RELIEF

Kunst und Bau • Direktauftrag

Monika Kiss Horváth

Renovation Pfarreisaal St. Johannes Luzern

neu: «Würzenbachsaal»

ursprünglich von Walter M. Förderer 1970

Acryl, Kunstharz, Gips-Holz-Konstruktion, Wärmedämmung

Architektur: Bauconsilium AG, Luzern

Luzern 2011

s/w Fotografie;

Unbekannt 1970, aus Broschüre SILENCE 2001



SÄNTIS

Fotoarbeit

Monika Kiss Horváth

SÄNTIS 1110011530 – SÄNTIS 1110011600 –
SÄNTIS 1110011630 – SÄNTIS 1110011700 – SÄNTIS 1110011730

Kunstszene Zollfreilager Zürich 2012

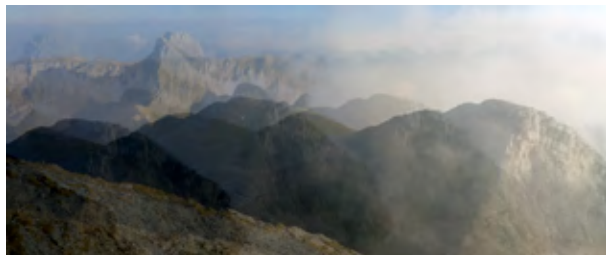
5 Digitale Fotografien

je 71 / 169 cm

C-Print auf Dibond

Auflage 3 Ex.

2011



WEIBSTÜCK IV

Rauminstallation

Monika Kiss Horváth

Kunstplattform akku Emmen

«Purismus + Opulenz»

ca. 3000 m weisser Polyacryl-Faden

als liegende ∞

um zwei Stützen gespannt

Kurator: Natalia Huser

Dank an Verena Linke

Emmen LU 2011



FLUCHTWEG

Bild- und Textarbeit
Monika Kiss Horváth

NACHBILDUNG DER FLUCHT VOM 31. DEZEMBER 1956

Preview Berlin 2011

digitale Fotografien

verschiedene Formate

Heft FLUCHTWEG 2011 Auflage 50 Ex.

mit Dank an Elisabeth Kiss Horváth-Stréhn und Franz Kiss Horváth

Nagyecenk in Ungarn–Deutschkreutz in Österreich 2011



PARIS LIEU

Fotoarbeit

Monika Kiss Horváth

CAMPAGNE-PREMIÈRE / À BOUT DE SOUFFLE – BIR HAKEIM / L'ULTIMO TANGO A PARIGI –
LA DÉFENSE / DER AMERIKANISCHE FREUND – PONT DE GRENELLE / L'ÉLLIPSE –
IRIS / CACHÉ

Cité des Arts Paris

5 Digitale Fotografien

je 100 / 150 cm

C-Print auf Dibond

Auflage 3 Ex.

Paris 2010



PARIS STILLS

Fotoarbeit Reenactement

Monika Kiss Horváth

CAMPAGNE-PREMIÈRE / À BOUT DE SOUFFLE – BIR HAKEIM / L'ULTIMO TANGO A PARIGI –
LA DÉFENSE / DER AMERIKANISCHE FREUND – PONT DE GRENELLE / L'ÉLLIPSE –
IRIS / CACHÉ

Alpineum Produzentengalerie Luzern

«Kopien & Zitate»

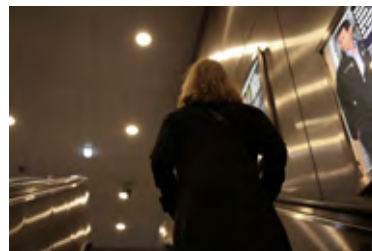
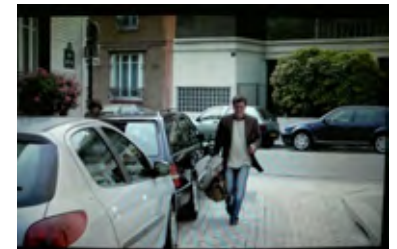
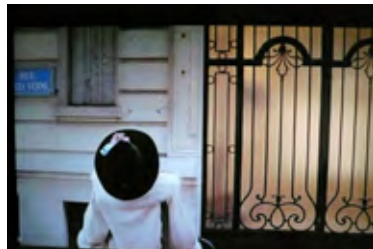
Digitale Fotografien

je 40 / 55 cm

C-Print auf Dibond

Auflage 3 Ex.

Paris 2010



CITÉ

Fotoarbeit

Monika Kiss Horváth

DIE DÄCHER VON PARIS

Atelier Cité des Arts Paris

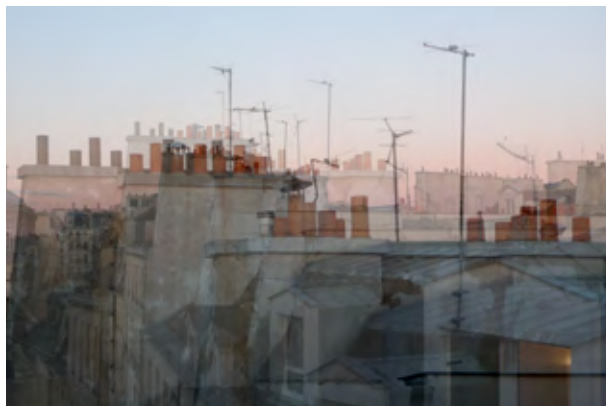
18 Digitale Fotografien

je 100 / 150 cm

C-Print auf Dibond

Auflage 3 Ex.

Paris 2010



THE TRUE

transportable Rauminstallation • Auftrag

Monika Kiss Horváth

THE TRUE ARCHITECT HELPS THE WORLD BY REVEALING MYSTIC TRUTHS

(nach Bruce Nauman)

Architekturbüros Jauch-Stolz / Scheuner-Mäder Luzern

Neon-Zeichen-Objekt ROT BLAU

120 / 120 / 20 cm

auf transparentem Acrylglaskasten, Trafo

Kurator: Monika und Martin Jauch-Stolz

Luzern 2010

Fotografie: © Reinhard Zimmermann, Zürich

Original: Bruce Nauman, Multiple 1967



GRÜT-PARK

Fassadengestaltung • Wettbewerb auf Einladung

Monika Kiss Horváth

4 Neubauten Grüt-Park, Zürich Adliswil

Farbgestaltung der Ost-, Süd- und Nordfassaden aus Glas

Siebdruck auf Glas

Farben Markisen Westfassaden

Architektur: Supaarch Kilchberg, Axess Architekten Zug

Zürich Adliswil 2008–2013

kleine Fotografie (unten);

© René C. Dürr, Zürich



HAMBURG

Fotoarbeit

Monika Kiss Horváth

HAMBURG 0906251630 – HAMBURG 0906261230 –

HAMBURG 0906261300

Atelier Räffelstrasse Zürich

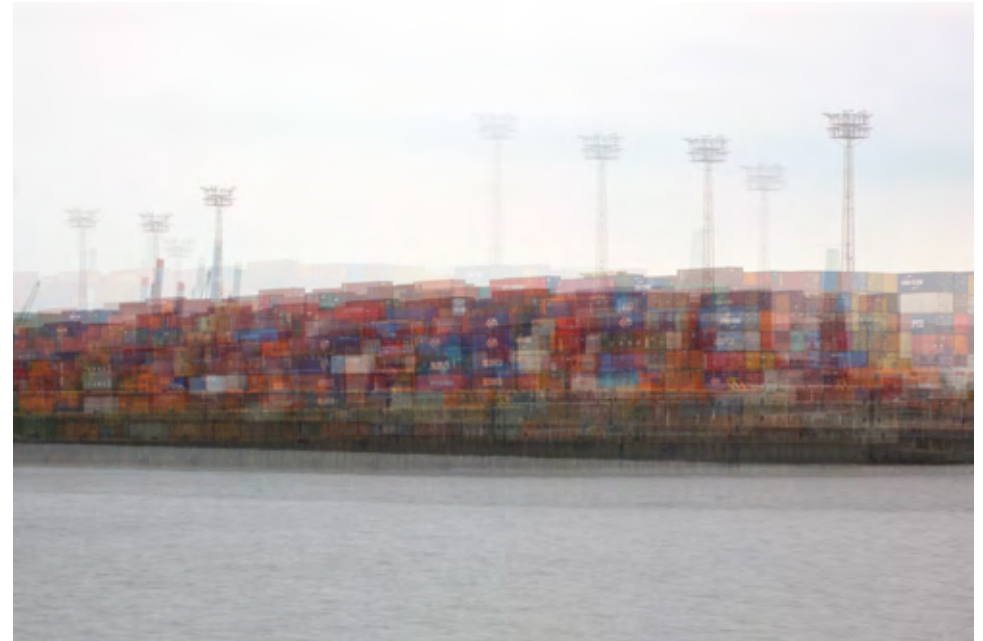
3 Digitale Fotografien

je 80 / 123.5 cm

C-Print auf Dibond

Auflage 3 Ex.

Hamburg 2009



ROTTERDAM

Fotoarbeit

Monika Kiss Horváth

ROTTERDAM 0904201710 – ROTTERDAM 0904201720 –
ROTTERDAM 0904201730

Atelier Räfifelstrasse Zürich

3 Digitale Fotografien

je 80 / 123.5 cm

C-Print auf Dibond

Auflage 3 Ex.

Rotterdam 2009



KELCHVELUM

Kunst und Bau • Direktauftrag

Monika Kiss Horváth

Renovation Reusspark Altes Kloster Gnadenthal

Weisser transparenter Digitaldruck auf VSG-Glas

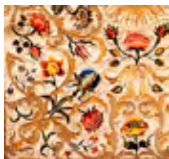
H 2897 / B 1860 mm

Architektur: Streiff Architekten, Zürich

Niederwil AG 2009

Das Bild des Kelchvelums, welches als Vorlage für den weissen transparenten Glasdruck diente, stammt aus dem Internet. Die farbige Stickerei soll – der Quelle nach – um 1700 im Kloster Gnadenthal von einer Klosterschwester angefertigt worden sein, der „man besonderes Geschick mit dem Goldfaden nachrühmte“*. Gemäss R. L. Suter könnte es sich bei der Stickerin um die damalige Äbtissin Bernarda Kündig aus Luzern gehandelt haben. Obwohl ich in verschiedenen Klöstern, Museen und Bibliotheken schweizweit nach dem Original gesucht habe, ist es per dato unauffindbar geblieben.

* Robert Ludwig Suter; Aus Seide und Goldfaden, 1992, S. 35



LANGSTRASSE

Konzeptarbeit

Monika Kiss Horváth

Atelier Räfelstrasse Zürich

18 Schaufenster der Langstrasse monatlich fotografiert

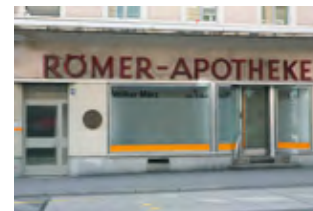
12x18-teilige digitale Bildserie

Einzelbild je 30 / 40 cm

C-Print auf Aluminium

Einzelstücke

Zürich 2008



FÄRBUNG DES TEICHS

Raumintervention
Monika Kiss Horváth

Stadtlabor Luzern

Atmosphärische Wirkungen von architektonischen Objekten und städtischen Räumen

Einfärbung des Wassers beim Löwendenkmal mit Eosin

Aktion geplant für einige Stunden Dauer, täglich vom 18.–22. Sept. 2008

Projektleitung: Dr. Elisabeth Blum, Zürich

Luzern 2008

nicht bewilligtes Projekt –
Postkarte als Erinnerung



RIGI

Fotoarbeit

Monika Kiss Horváth

ALPINEUM Produzentengalerie Luzern

Einzelausstellung

RIGI 0808182010 – RIGI 0808182030 –

RIGI 0808190620 – RIGI 0808190640 –

RIGI 0808190700

5 Digitale Fotografien

je 80 / 143 cm

C-Print auf Dibond

Auflage 3 Ex.

2008



PILATUS

Fotoarbeit

Monika Kiss Horváth

ALPINEUM Produzentengalerie Luzern

Einzelausstellung

PILATUS 0805122030 – PILATUS 0805122050 –

PILATUS 0805130550 – PILATUS 0805130610 –

PILATUS 0805130620

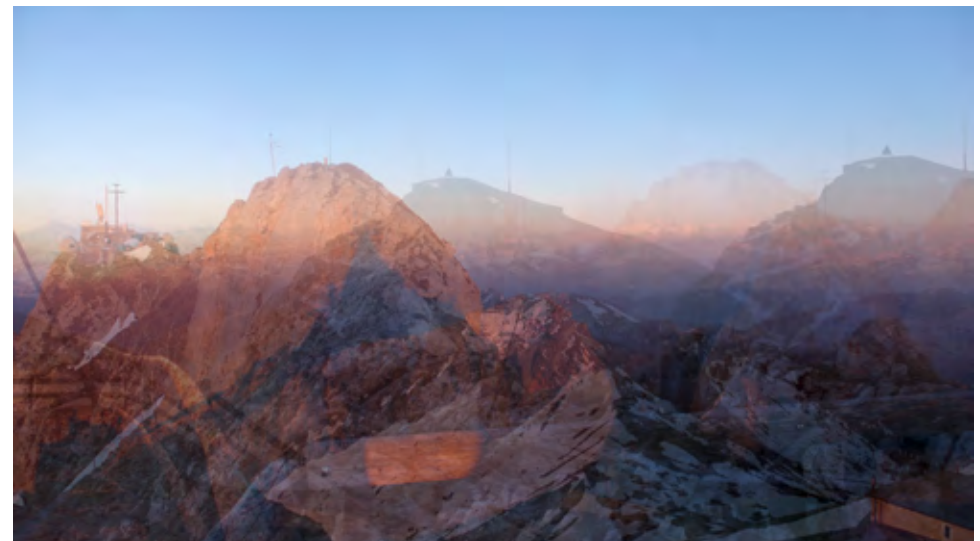
5 Digitale Fotografien

je 80 / 143 cm

C-Print auf Dibond

Auflage 3 Ex.

2008



GORNERGRAT

Fotoarbeit

Monika Kiss Horváth

ALPINEUM Produzentengalerie Luzern

Einzelausstellung

GORNERGRAT 0710071830 – GORNERGRAT 0710080730 –

GORNERGRAT 0710080800 – GORNERGRAT 0710080830 –

GORNERGRAT 0710080900

5 Digitale Fotografien

je 80 / 143 cm

C-Print auf Dibond

Auflage 3 Ex.

2007



BETWEEN YOU AND ME

Kunst und Bau • Wettbewerb auf Einladung

Monika Kiss Horváth

Umbau ZKB Zürcher Kantonalbank, Filiale Thalwil

Treppenhaus; Transparenz / Verdoppelung

Prozessblue, Purpur; Marmorino di Calcio

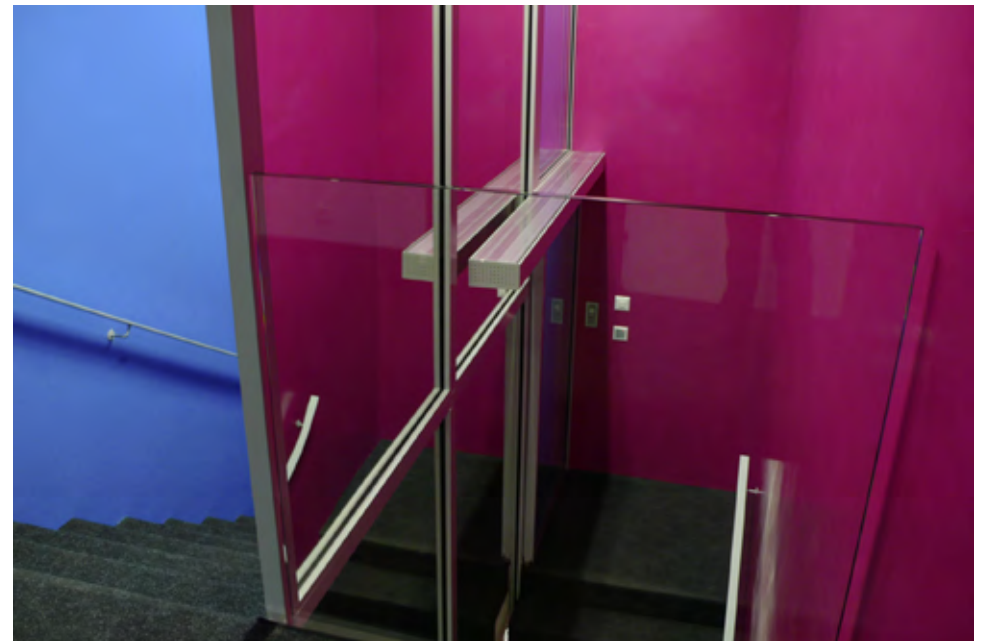
HSG-Glas / HSG-Spiegel

Foyer; Sichtschutz

“Zahlenmeer”: Prozessblue, Purpur; Foliendruck auf Glas

Architektur: Kaufmann&Partner, Zürich-Rapperswil-Jona

Thalwil ZH 2007–2008



KRONE

Fotoarbeit

Monika Kiss Horváth

Atelier Räfteflstrasse Zürich

Baumkrone, monatlich fotografiert

Jahresbilder aus 12 überlagerten Bildern bestehend

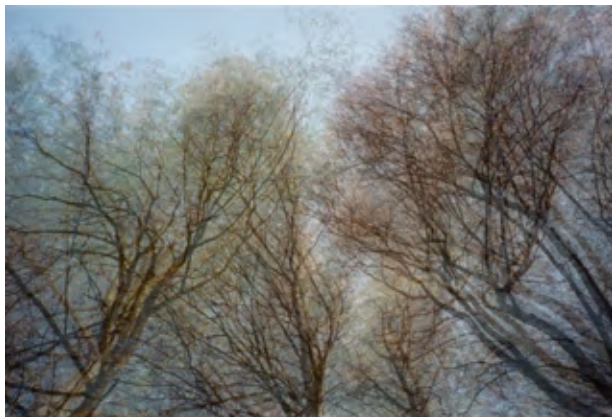
Analoge Fotografie, digital überarbeitet

70 / 100 cm

C-Print

Auflage 3 Ex.

Zürich 2004, 2005, 2006



RASTPLATZ

Fotoarbeit

Monika Kiss Horváth

Atelier Rafflesstrasse Zürich

Aussichtspunkt, monatlich fotografiert

Jahresbilder aus 12 überlagerten Bildern bestehend

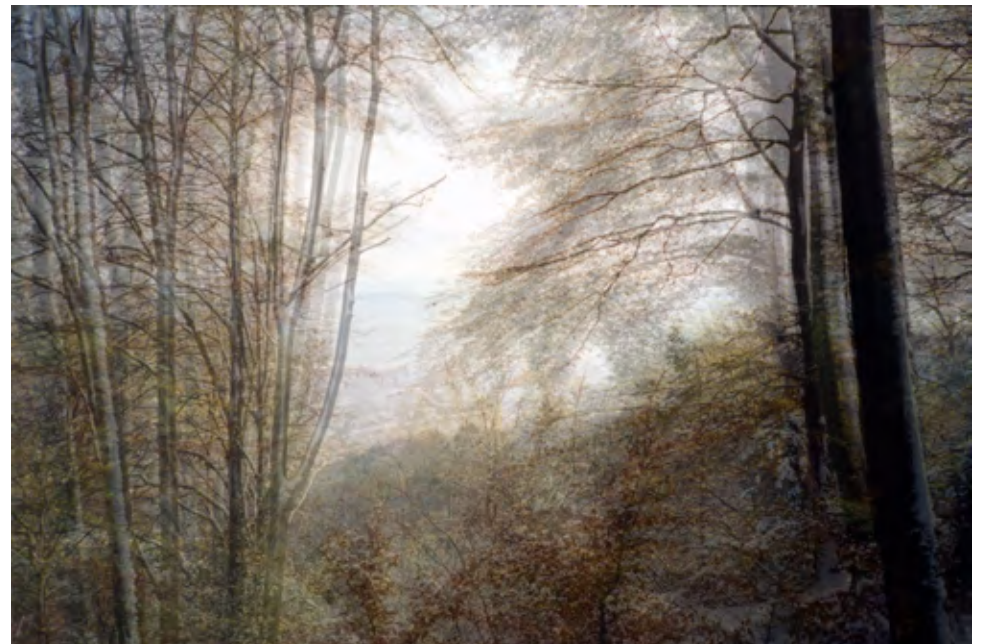
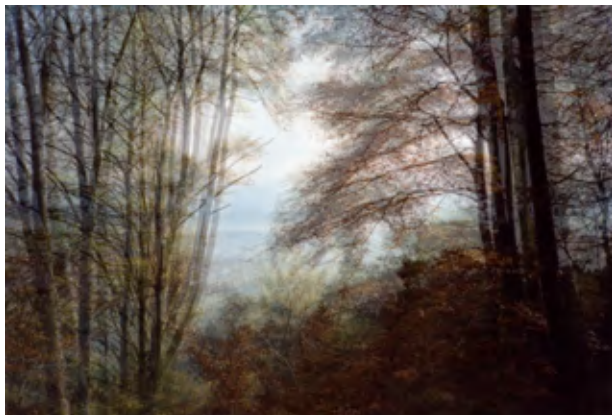
Analoge Fotografie, digital überarbeitet

70 / 100 cm

C-Print

Auflage 3 Ex.

Zürich 2004, 2005, 2006



FROM KIDS TO KIDS

Kunst und Bau • Direktauftrag

Monika Kiss Horváth

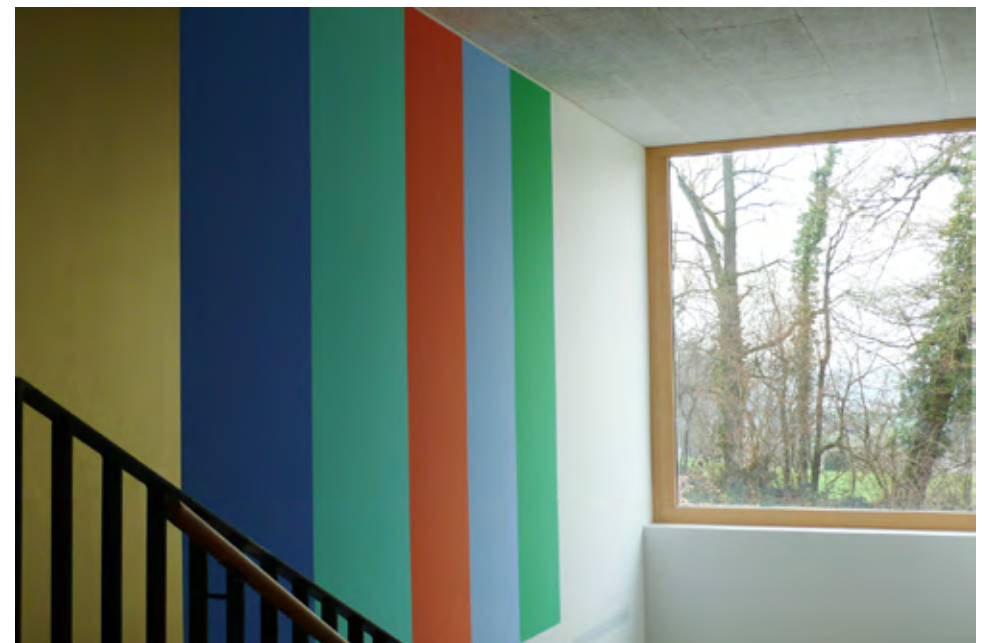
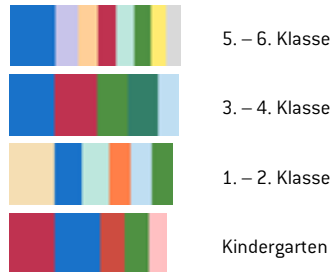
Neubau Primarschulhaus Unterlöchli Luzern

Vorlieben und Abneigungen zu Farben; ausgewählt von Schülerinnen und Schülern verschiedener Schulen der Stadt Luzern aus «collection 01»

Acryl auf Verputz, 4 Wandbilder der Farbanteile, je 230 cm / ca. 530 cm

Architektur: Monika und Martin Jauch-Stolz, Luzern

Luzern 2004–2006



UNDERCOVER

Rauminstallation

Monika Kiss Horváth

Das Gästezimmer Wolhusen

Gelbe und Orange Transparentfolie je 50 / 225 cm

Weisse Transluzendfolie 5 cm / 225 cm

Red-, Green-, Blue- und Blacklight Fluoreszenzröhren

Kurator: Andi Rieser

Wolhusen 2006



GODO+

Rauminstallation

Monika Kiss Horváth

Kunstpanorama Luzern

Orangefarbene Plexiglasscheibe

10 Schrauben

2050 mm / 1110 mm / 3 mm

Schliessung des Eingangs zur BASIS, Dokumentationsstelle der
Zentralschweizer Kunstschaffenden, während zwei Monaten

Kurator: Stephan Wittmer

Luzern 2006



WALKING / RYBS / KARO

Gesamtkonzept Kunst und Bau • auf Einladung

Monika Kiss Horváth

Erweiterung Schul- und Sportanlage Hofmatt Meggen

Kunstkonzept: Monika Kiss Horvath/Hubert Hofmann

Mitarbeit Elisabeth Grossmann, Zürich

Kunst am Bau Einladung an Hamish Fulton, GB > WALKING

Farben: Monika Kiss Horvath > RYBS (Red, Yellow, Blue, Silver)

Sicht- und Klimadecor: Hubert Hofmann > KARO

Architektur: A. Linke / A. Weber / HP. Bysäth / E. Gärtner, Luzern

Meggen LU 2004–2005

Fotografie: © Jean-Pierre Grüter, Luzern

Film: © Beat Bieri Luzern

Vimeo-Link > [WALKING Video](#)



LIEBE NIERE

Kunst und Bau • 2-stufiger Wettbewerb

Wiedererwägung zum 1. Preis • Monika Kiss Horváth

Erneuerung und Ausbau ARA Luzern

Offenes Neon-System weiss an Fassade montiert

in 5 verschiedenen Farben leuchtend, gesamt H 3500 mm / B 5000 mm

32 Trafos, elektrische Schaltung, verschiedene Programme

(alle, einzeln, zyklisch, kaskadenartig)

Broschüre mit City Map und Kanalisationsplan

Texte: Sibylle Omlin Zürich, Karl Bühlmann Luzern, Jürg Meyer Luzern

Architektur: Markus Boyer, Luzern

Emmen LU 2003–2005

Fotografie: © M. Kiss Horvath, © Hannes Henz, Zürich

«Der Staat (res publica) ist ein Körper».

Johannes von Salisbury 1159



MALVILLE

Rauminstallation

Monika Kiss Horváth

Galerie APROPOS

Einzelausstellung

Neon-Schrift-Objekt weiss, in 5 Farben leuchtend;
zyklischer Wechsel von rot, gelb, grün, blau, violett

60 / 100 / 15 cm

auf transparentem Acrylglaskasten, 5 Trafos, elektrische Schaltung

Kurator: Monika Günther und Ruedi Schill

Luzern 2005



KOMPLEMENTÄR

Farbkonzept • Direktauftrag

Monika Kiss Horváth

Primarschulhaus, Kinderhort, Kindergarten Hardau Zürich

Aussen: Kobaltblau, helles Kobaltblau, Orange

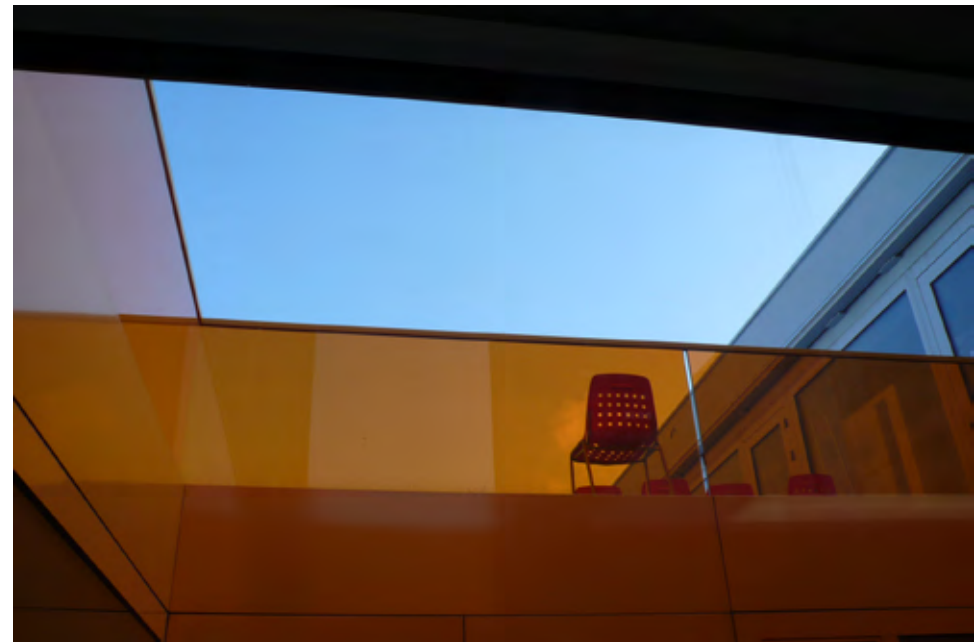
Innen: Orange

Acryl deckend auf Verputz / Beton / Abrieb

orangefarbenes Glas, Siebdruck auf Glas

Architektur: EM2N Architekten, Zürich

Zürich 2004



MÄRCHEN

Farbkonzept • Direktauftrag

Monika Kiss Horváth

Chinderhus Maihof Luzern

Um- und Erweiterungsbau

Farbkonzept nach Märchen-Farben innen und aussen

WOLFSGRAU MANDARIN SCHNEEWEISSCHEN PECHMARIE

SCHWEFELGELB HIMMELBLAU VEILCHEN REHBRAUN

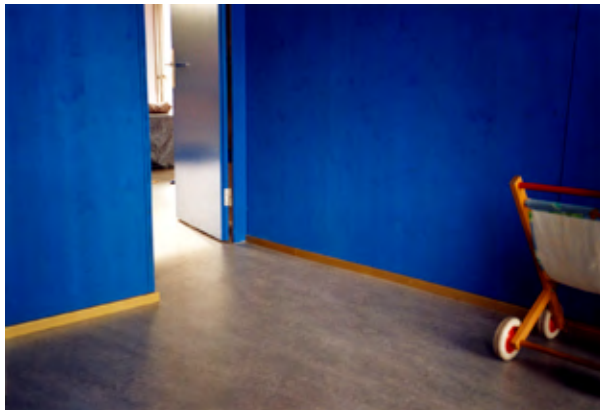
ROSENROT GOLDGELB BÄRENBRAUN JÄGERGRÜN

SILBERTALER FROSCHGRÜN PREUSSISCHBLAU ROTKÄPPCHEN

GOLDESEL FLIEDER PUDERROSA KÖNIGSBLAU

Architektur: Max Lehmann / Iwan Bühler, Luzern

Luzern 2004



MOBILE BAR

Rauminstallation

Monika Kiss Horváth

Kunstmuseum Luzern

Mobile Bar / Neon-Schrift Objekt

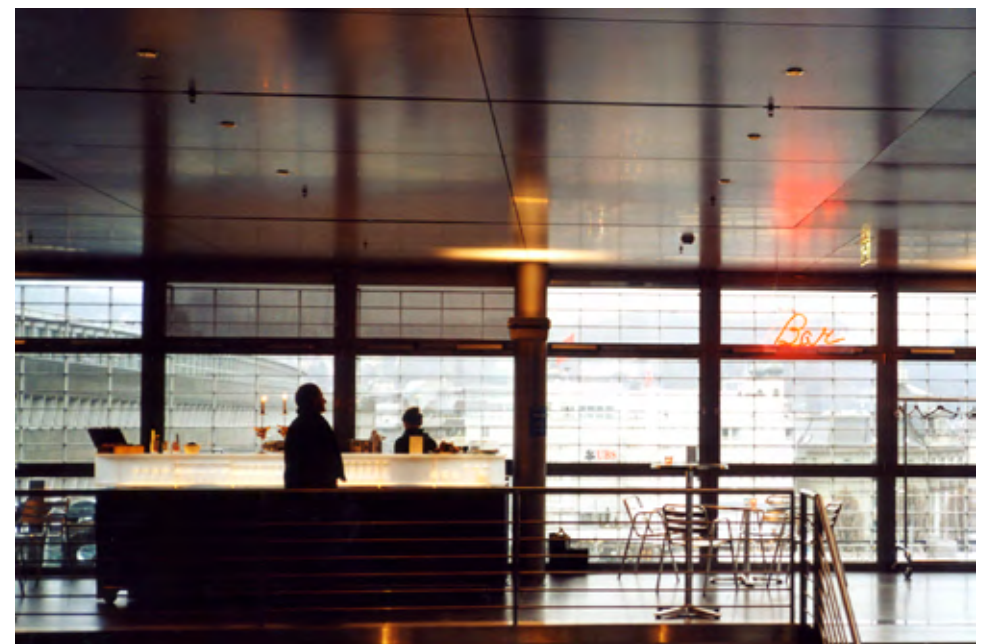
Studienarbeit Wettbewerb Mobile Bar

in Zusammenarbeit mit HTA Luzern, Architekturabteilung

Design: Robert Fischer / Livio Ronchetti

Schrift: M. Kiss Horvath

Kunst & Bar von 2004–2014



BELVEDERE

Rauminstallation

Monika Kiss Horváth

Ermitage Beckenried

Neon-Schrift-Objekt blau

12 / 100 / 12 cm

auf Acrylglaskasten

an Holzhäuschen montiert, Gersauerstock gespiegelt

Kurator: Verena Murer

Schaufensterausstellung Beckenried

25 Jahre Ermitage Beckenried 2004



COLLECTION 02

Farbkollektion

Monika Kiss Horváth

29 Farben für Räume

ZUGVÖGEL

Farbfächer; 29 Farben für Räume

Farbmuster in Acryllack Seidenglanz matt

handgerollt auf Chromolux XtRA silk 250g

17,7cm / 6,7cm / 1,5cm gebunden mit Schraube

Auflage 50, nummeriert und handsigniert

Design: Anna Müller, Zürich

© Monika Kiss Horvath 2002



ZUGVÖGEL

Kunst und Bau • Wettbewerb auf Einladung, 1. Preis

Monika Kiss Horváth

Um- und Erweiterungsbau Pflegeheim Kirchfeld Horw

Farbcodes für die Wände im Pflegeheim innen

Farben in den Korridoren nach dem Federkleid von Zugvögeln:

Distelfink, Gartenrotschwanz, Teichrohrsänger, Erlenzeisig, Kernbeisser

Technik: Marmorino di Calcio

Orientierung, Erinnerung, Kommunikation

Portraits der ZUGVÖGEL in den Aufenthaltsräumen

7 farbige Digitalfotos, 80 / 140 cm, gerahmt in Eiche

1 farbige Digitalfoto am Empfang, 130 / 530 cm, auf Aluminium

Schutz, Pflege, Zeit

Nistkästen, Futterkästen für Langzieher, aussen

Farbfächer collection 02. Zugvögel

Architektur: HP. Bysäth / A. Linke / A. Weber / E. Gärtner / F. Schenkel, Luzern

Horw LU 2001–2003



Distelfink

Gartenrotschwanz

Teichrohrsänger

Erlenzeisig

Kernbeisser



SILENCE

Farben für St. Johannes • Direktauftrag

Monika Kiss Horváth

Renovation Katholische Kirche St. Johannes Luzern

von Walter M. Förderer 1970

Acryl-Dispersion auf Beton

Architektur: Hans Cometti / Arthur Welti, Luzern

Plastik: Anton Egloff, Luzern

Licht: Charles Keller, St. Gallen

Aussenraum: Stephan Koepfli, Luzern

Luzern 2001



EXIT / SKYDIVE

Rauminstallation

Monika Kiss Horváth

Gemeindegalerie Meggen

Einzelausstellung

2 Videos farbig

im freien Fall

ohne Ton / mit Ton

VHS ca. 4,6 min. 2001

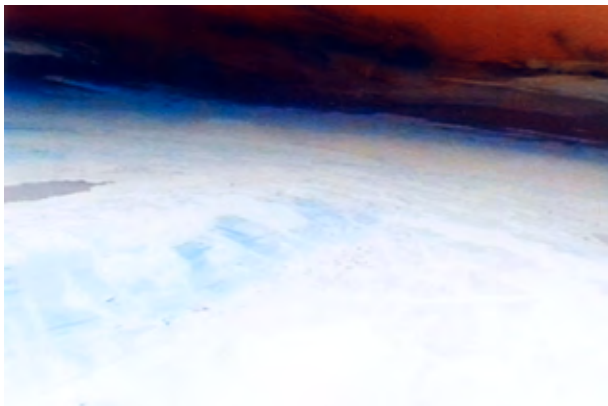
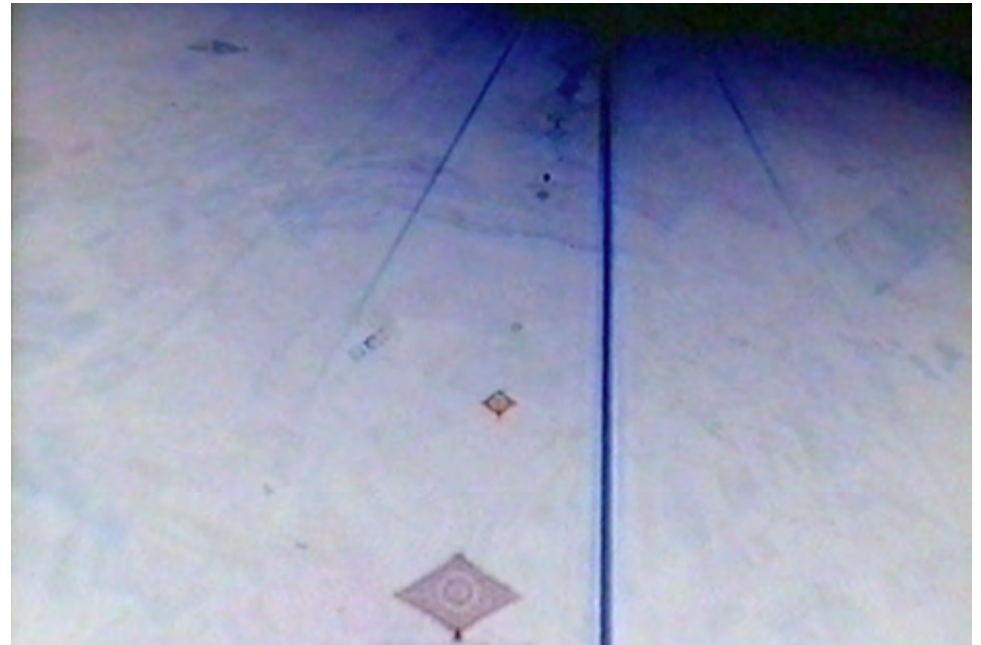
DVD loop je 60 min. 2003 Ed.1/3, 2/3, 3/3

Dank an Daniel Bünzli, Judith Albert

Kurator: Monika Maria Herzog

Ankauf Gemeinde Meggen 2001, Ed. 1/3

Re-Editionen 2011 Ed. 1/3, 2/3, 3/3



UNBEKANNTE REISE

Kunst und Bau • 2-stufiger Wettbewerb, 1. Preis

Monika Kiss Horváth

Neubau Stiftung Brühlgut für Behinderte Winterthur

Collagen: behinderte Bewohnerinnen und Bewohner

unter Benützung von collection_01

Acryl-Dispersion auf Abrieb, Fotografien, gerahmte Collagen

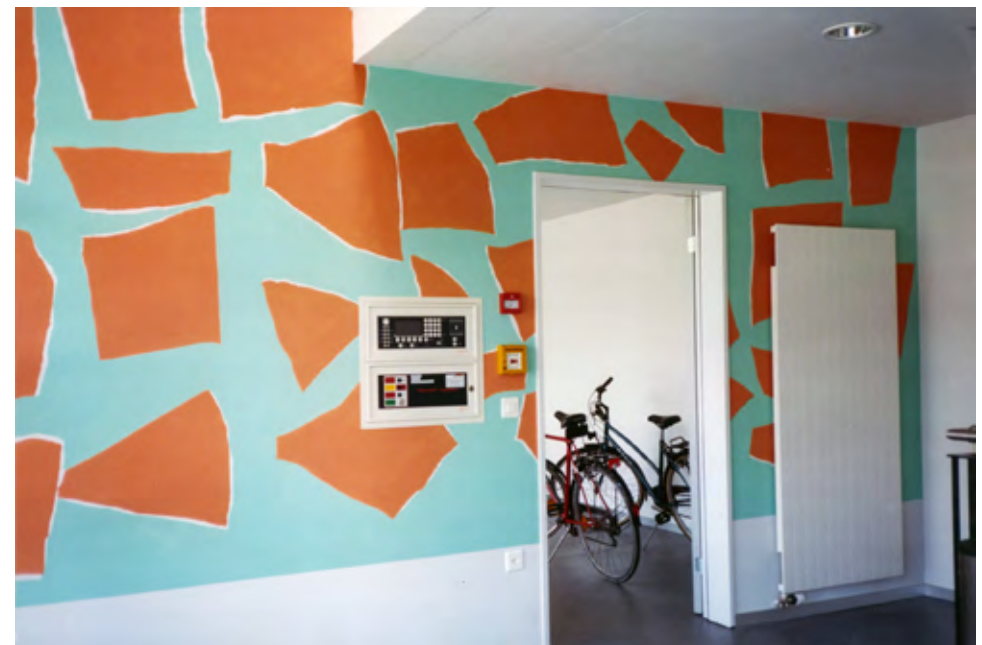
Wandmalereien ausgehend von den Collagen

Architektur: P. Stutz / M. Bolt, Winterthur

Neubauten Wohnhäuser Wyden, Winterthur 2001



Beispiel mit Collage-Vorlage von "Marion" in einem der Treppenhäuser



COLLECTION 01

Farbkollektion

Monika Kiss Horváth

42 Farben für Räume

Broschüre

Farbmuster in Acryl

handgemalt auf Fabriano Grano Fino

18 / 9 cm, Drahtkamm-gebunden, in Schuber

Auflage 50, nummeriert und handsigniert

Design: Anna Müller, Zürich

© Monika Kiss Horvath 2001



BAR IN ITALIA

Publikation

Monika Kiss Horváth

BAR IN ITALIA 1987–1998

© Edition Patrick Frey 2000 c/o SCALO Zürich

96 Fotografien, alle farbig, von Monika Kiss Horvath

Texte von Viana Conti und Zsuzsanna Gahse

Übersetzungen von Ian Harvey und Cathrine Schelbert

Design: Monika Kiss Horvath, Anna Müller

136 Seiten, fadengebunden, Hardcover, 1. Auflage März 2000

Steidl Druck, Göttingen

ISBN 3-905509-27-X



WEIBSTÜCK III

Rauminstallation

Monika Kiss Horváth

Betagtenzentrum Eichhof-Park Luzern

verschieden farbige Polypropylen-Kordeln

als liegende ∞

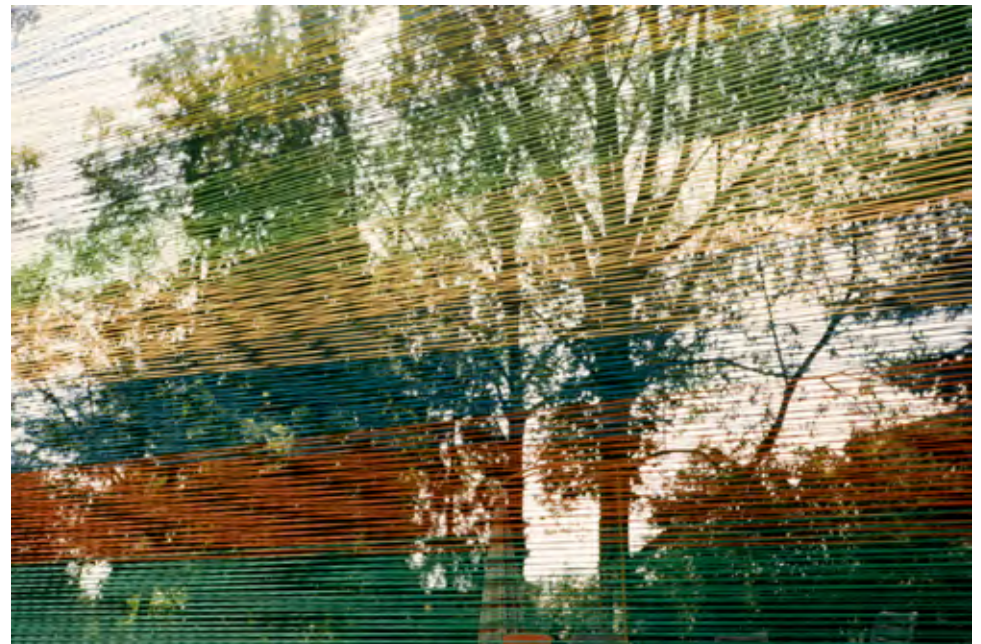
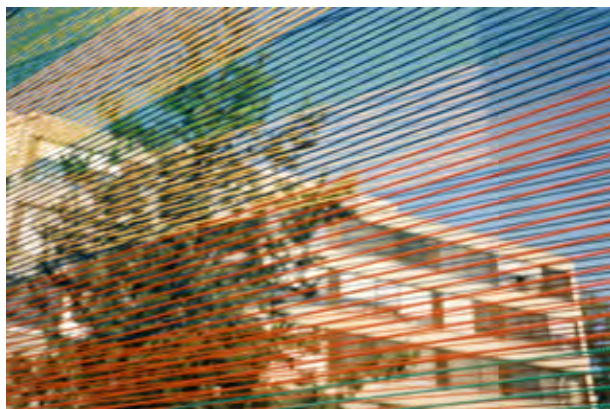
um 4 Betonstützen gespannt

Ausstellung plastischer Arbeiten

Kurator: Roland Heini

Dank an Verena Linke

Luzern 1998



GODO

Rauminstallation
Monika Kiss Horváth

Kunstphase Schlieren

orangefarbene Plexiglasscheibe

60 / 170 cm

auf Betonelement montiert

(Holzbank)

Kurator: Dr. Volker Schunck

Schlieren 1998



WISCHWASCH

Rauminstallation

Monika Kiss Horváth

Eden Garage / Kunstphase Schlieren

Videoinstallation

mit Ton

VHS endless loop

Auto, Stereoanlage, Videobeam

Zusammenarbeit mit Vital Streiff

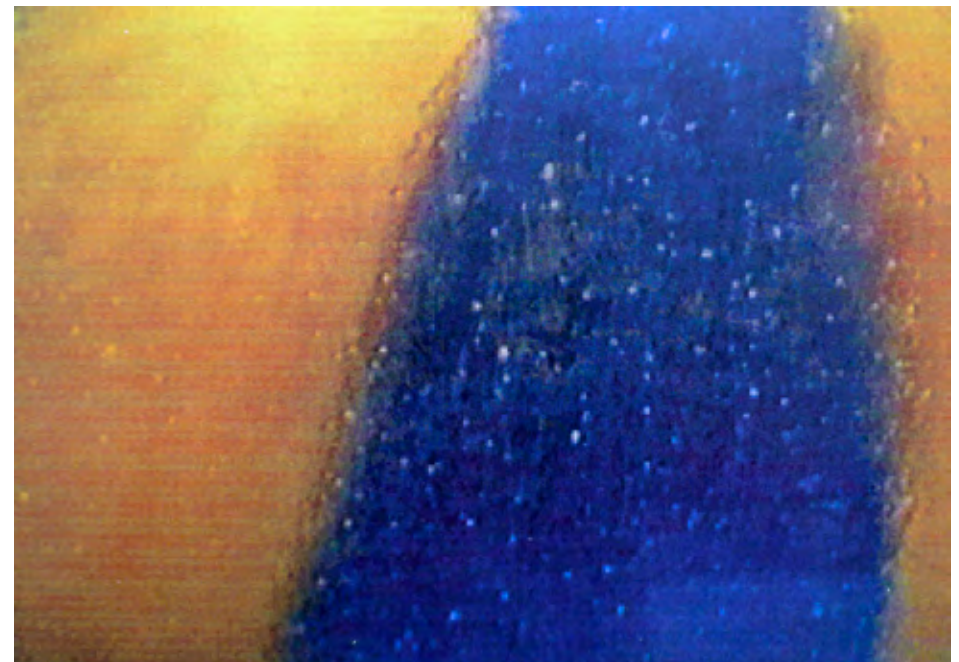
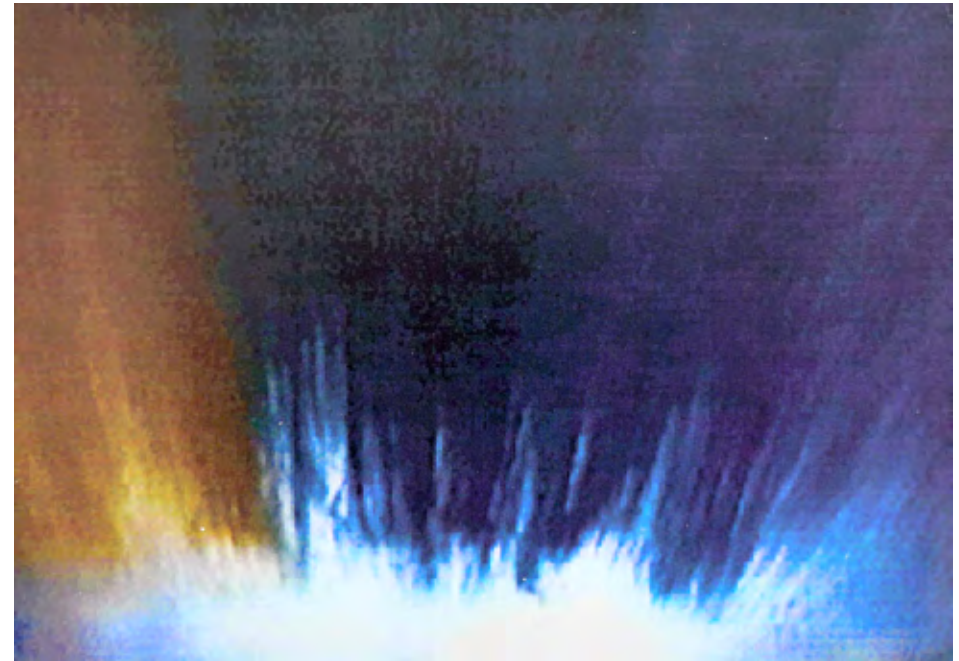
Eden Garage Zürich, 1997

Rote Fabrik-Video Preis

Kurator Eden Garage: Regula Stücheli

Kurator Kunstphase Schlieren: Dr. Volker Schunck

Zürich 1997, Schlieren 1998



BAR MULTIPLE

Raumobjekt

Monika Kiss Horváth

Atelier Fermenti Lattici Roma

Multiple Nr. 1 rot

Neon-Schrift-Objekt montiert auf Plexiglas, Transformer

ca. 12 x 24 x 8 cm

normal: 1 rot, 2 grün, 3 orange, 4 gelb, 5 blau, 6 pink, 7 weiss

spiegelverkehrt: 8 rot, 9 grün, 10 orange, 11 gelb, 12 blau, 13 pink, 14 weiss

mit Cornelia Stauffer

Kurator: Pietro Perrone

ab 1997



WEIBSTÜCK II

Rauminstallation
Monika Kiss Horváth

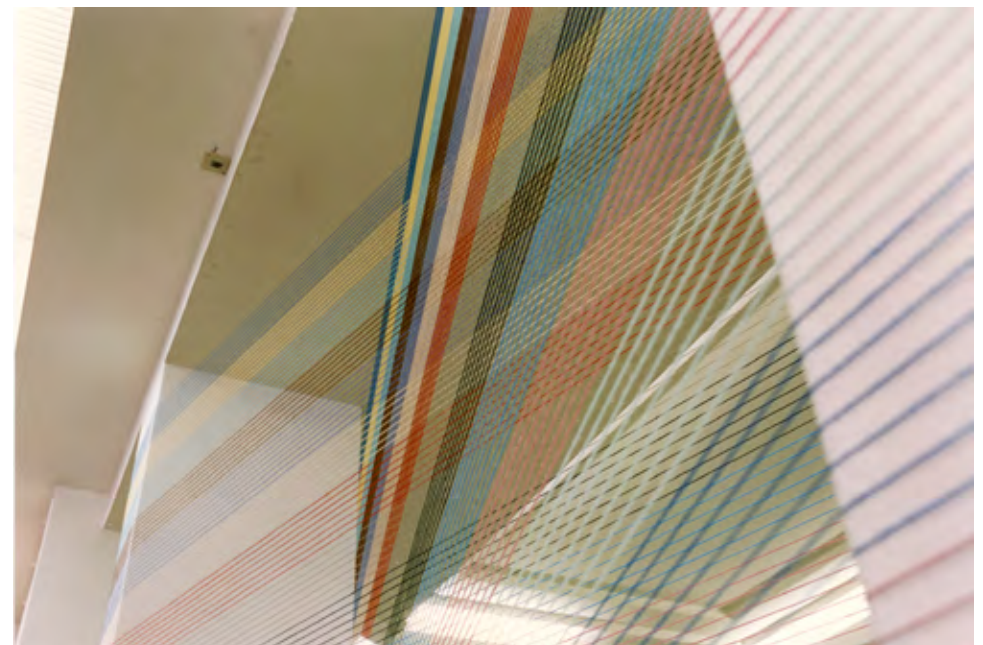
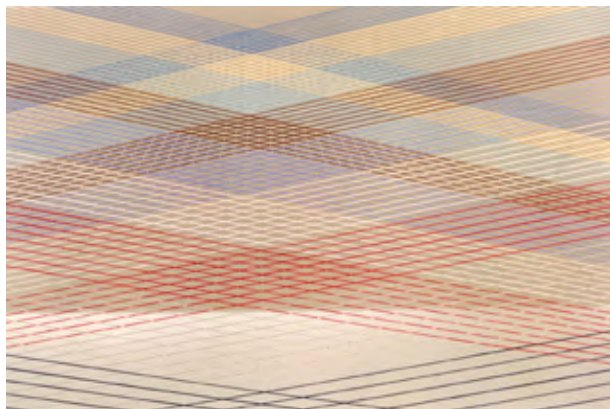
Kunsthhaus Zürich

verschieden farbiger Polyacryl-Faden
als liegende ∞
um zwei Stützen gespannt

Kurator: Tobia Bezzola

Dank an Verena Linke

Zürich 1997



PCS 4

Personal Color System

Monika Kiss Horváth

Atelier Staffelstrasse Zürich

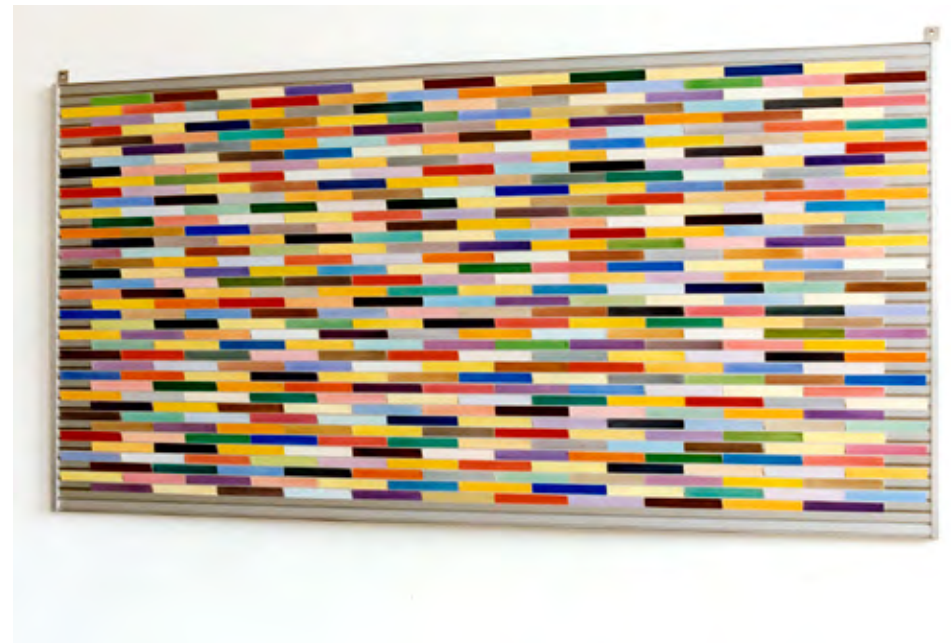
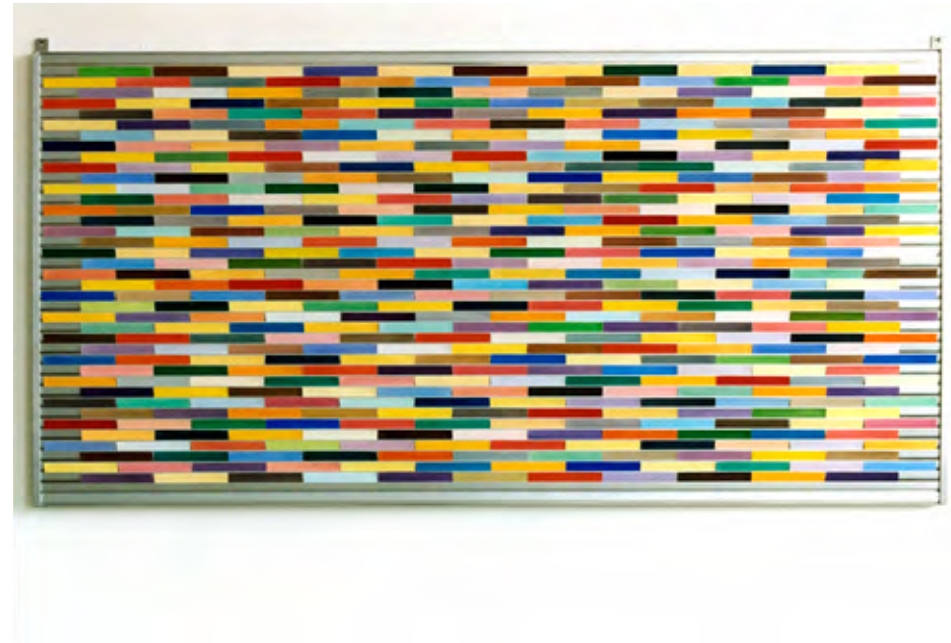
492 verschiedene Farbstreifen

Winsor&Newton auf Fabriano Grano Fino

auf Dispograph

75 / 151 cm

Zürich 1997



PCS 2

Personal Color System

Monika Kiss Horváth

Atelier Am Wasser Zürich

1080 verschiedene Farbstreifen

Winsor&Newton auf Fabriano Grano Fino

auf Dispograph

106 / 168 cm

Zürich 1997

Bild oben:

Blau gewendet



Bild unten:

Rot gewendet



PCS 1

Personal Color System

Monika Kiss Horváth

Kunstmuseum Luzern

1440 verschiedene Farbstreifen

Winsor&Newton auf Fabriano Grano Fino

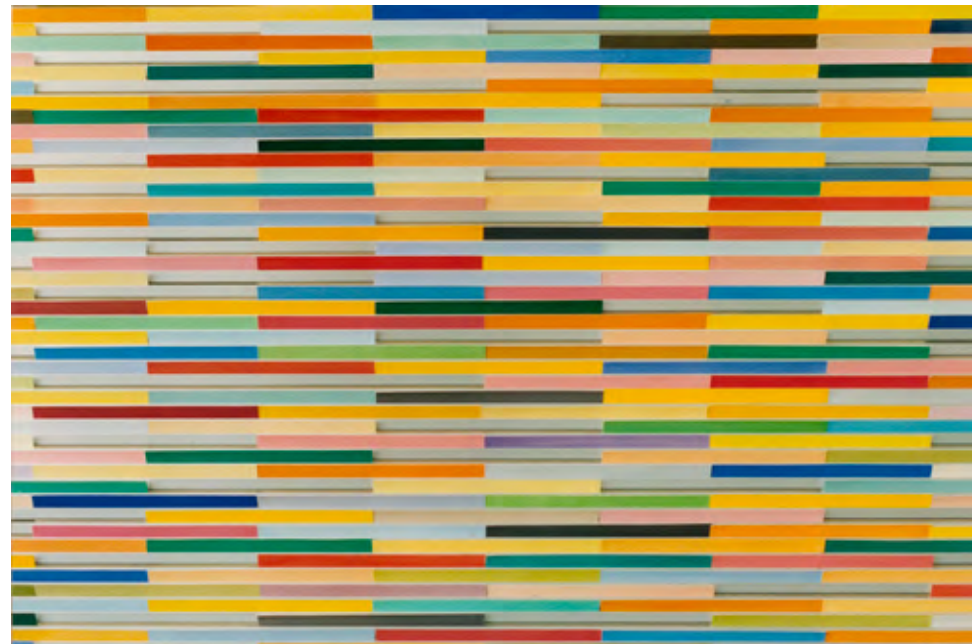
auf Dispograph

112 / 200 cm

Kurator: Ulrich Look

Kunstmuseum Luzern, Zwischenraum 1996/97

Ankauf Kanton Luzern



À LA RECHERCHE DES COULEURS

Rauminstallation

Monika Kiss Horváth

Autonomes Frauenzentrum Zürich

Einzelausstellung

verschieden farbige selbstklebende Folie auf
2 sich gegenüber stehenden Wänden

285 cm / 245 cm und 285 cm / 225 cm

Die Breite der jeweiligen Farbfelder entspricht
der Auswertung der vorgängigen Umfrage
unter den Frauen des Zentrums:

Vorlieben und Abneigungen zu Farben

Zürich 1996

Vorlieben



Abneigungen



TROPEN

Rauminstallation
Monika Kiss Horváth

Eidg. Wettbewerb für freie Kunst Basel

12 Tischventilatoren (Ausschnitt)
versch. farbige Klebfolien
Timer mit Ein- und Ausschalt rhythmus
Installation ca. 65 cm / 300 cm / 500 cm
Messe Basel 1996



SOWOHL ALS AUCH

Rauminstallation

Monika Kiss Horváth

Helmhaus Zürich / Kammgarn Schaffhausen

12 Farbscheiben

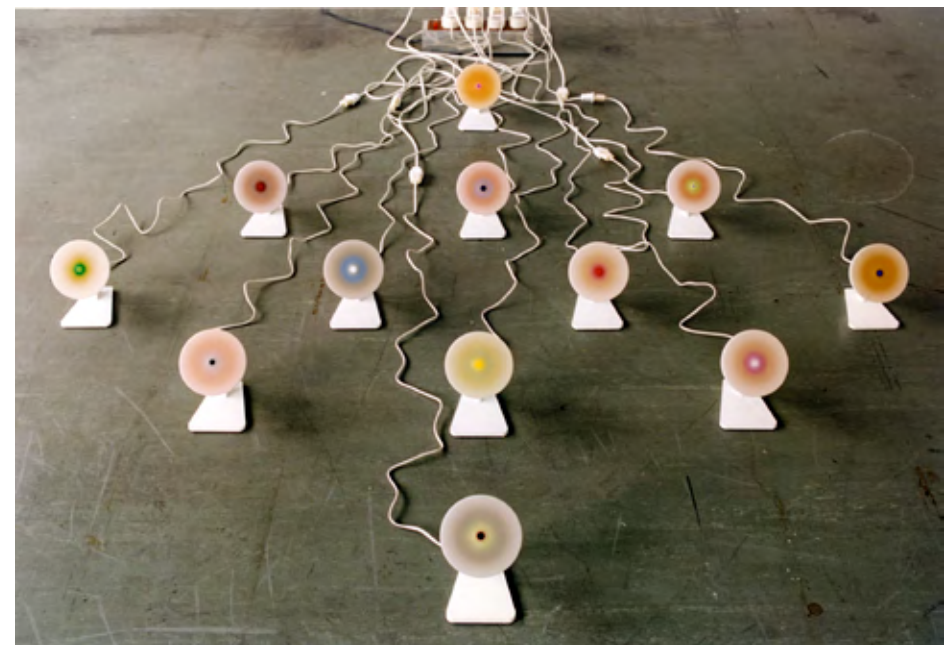
Farbige Klebfolien, Rotationsmotoren

Timer mit Ein- und Ausschalttrhythmus

Helmhaus Zürich 1996

Kurator: Aldo Mozzini

Kammgarn, Schaffhausen 1996



REALITY BAR

Rauminstallation / Soziale Plastik

Monika Kiss Horváth

Kunstwinter Luzern

Barbetrieb in Baucontainer

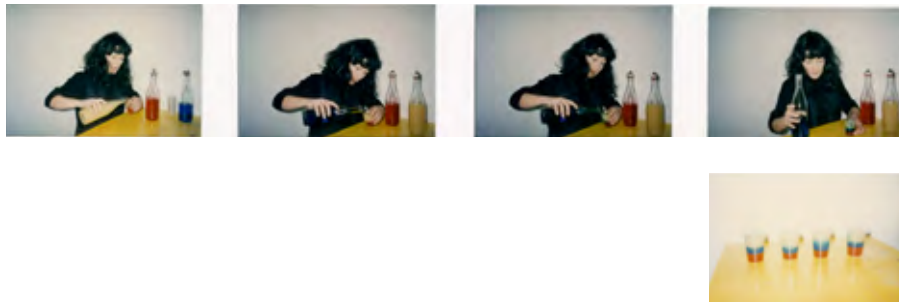
Kiss-Cocktail: rot blau turquoise hellgelb

Ingredienzen dazu auf Regal

Monitor mit Live-Aufzeichnung, Tresen, Spiegel, Baronesse

Kurator: Erwin Hofstetter

Luzern 1995



CHANGE

Rauminstallation
Monika Kiss Horváth

Ausstellungsraum Schöller Hardturm Zürich

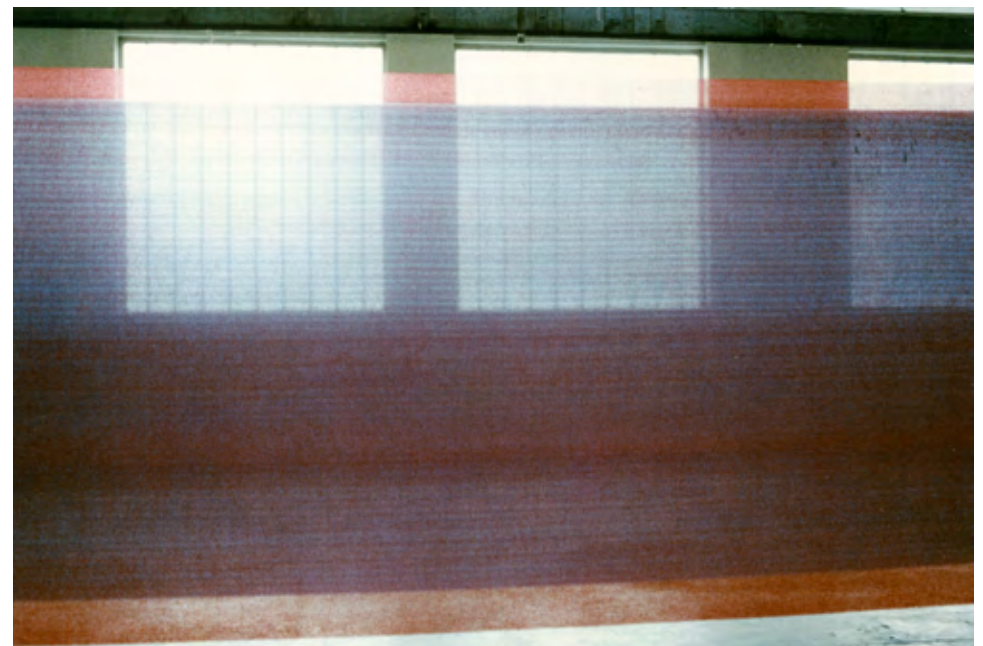
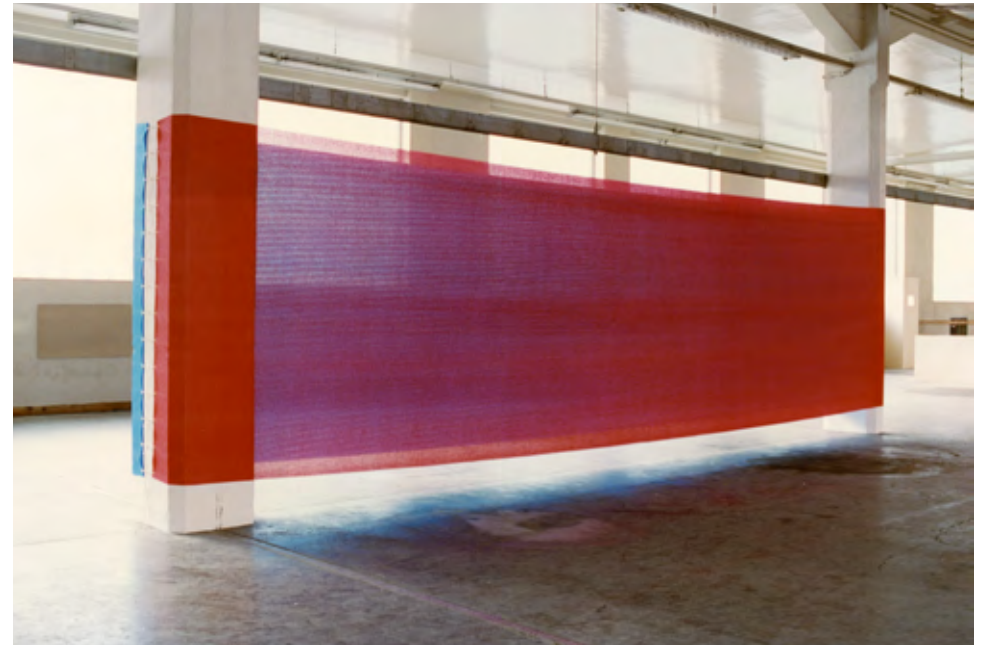
Schattierungs- und Sichtschutznetze

blau und rot

je 200 cm / 850 cm

(bei halber Ausstellungsdauer Farbe gewendet)

Zürich 1994/95



ABRIEB

Rauminstallation
Monika Kiss Horváth

Haus für konstruktive und konkrete Kunst Zürich

Ölkreide auf Abrieb

230 cm / 180 cm

Kurator: Elisabeth Grossmann

Zürich 1994

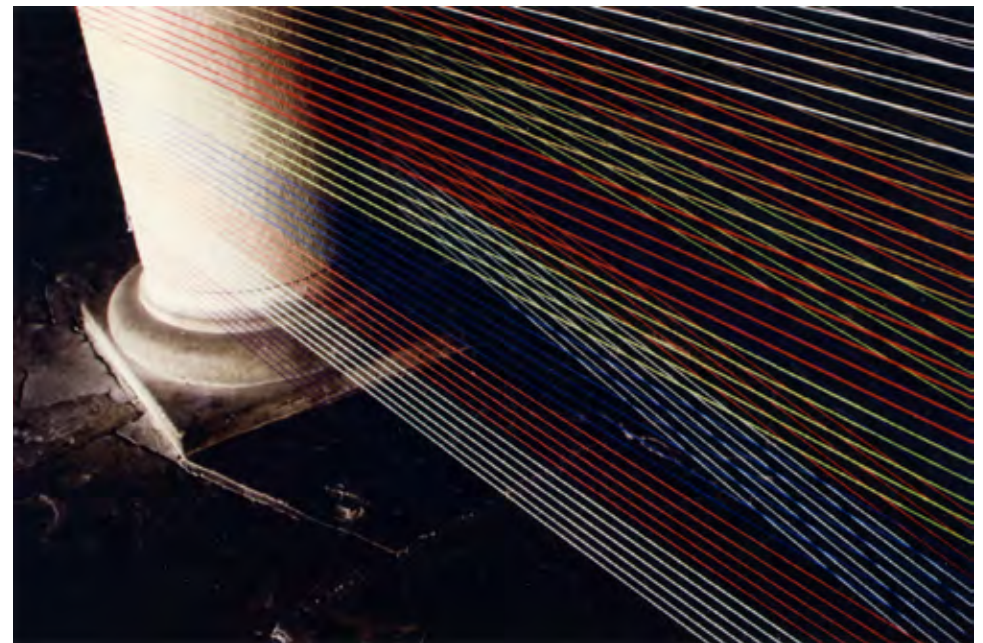
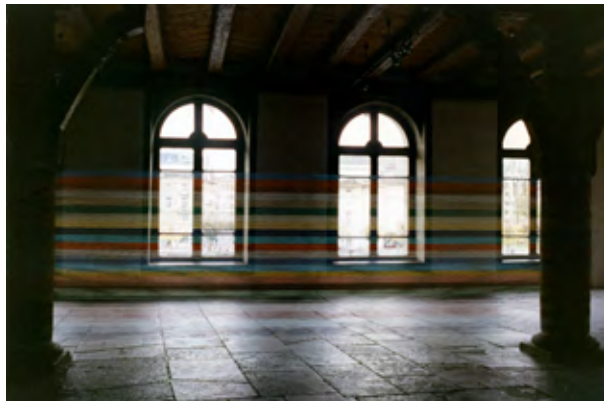


WEIBSTÜCK I

Rauminstallation
Monika Kiss Horváth

Rathaus Kornschütte Luzern

insgesamt ca. 3750 m Polyacryl-Faden
als liegende ∞
um je zwei Säulen gespannt
mit Adriana Stadler
Dank an Verena Linke
Luzern 1994



LÖSUNGEN

Raumobjekt

Monika Kiss Horváth

Ausstellungsraum "Lager" Zürich

Acrylfarbe und Ölfarbe

in Reagenzgläsern

Ø 18 mm

Kurator: M. M. Frey / Vital Streiff

Lager 1 und 2, Zürich 1994



Atelier Räfelstrasse Zürich

Zustand 2014

PARAVENT

Rauminstallation

Monika Kiss Horváth

Kunstmuseum Luzern

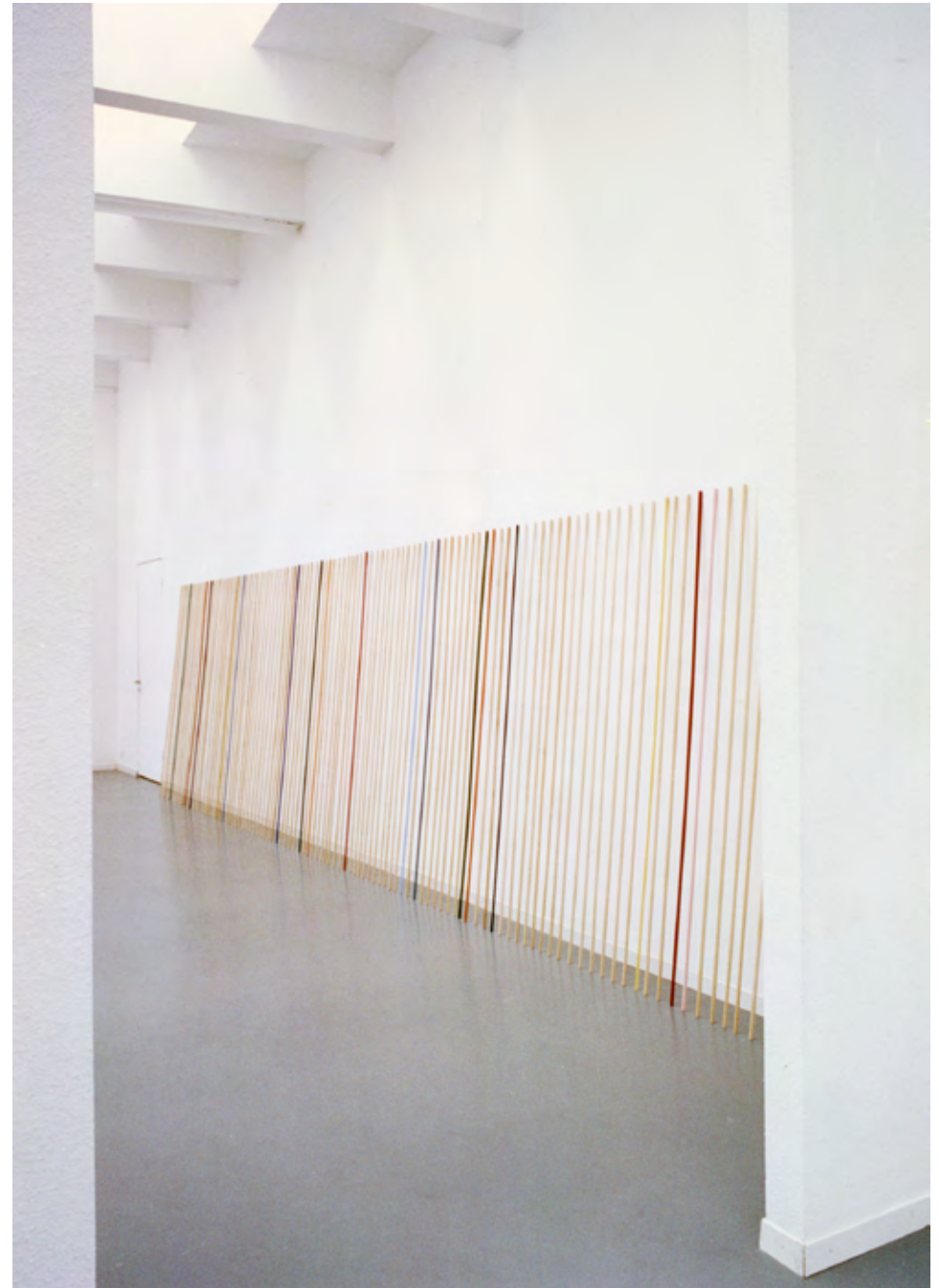
112 Tannenleisten (1 cm dick)

mit Acrylfarbe bemalte und rohe

200 / 800 cm

Kurator: Martin Schwander

Luzern 1992/93



NEXUS klein

Raumobjekt

Monika Kiss Horváth

Helmhaus Zürich

farbiges transparentes Acrylglas

Aluminiumprofile (Stecksystem)

je 60 / 60 / 60 cm

Kurator: Marie-Louise Lienhard

Zürich 1992



NEXUS

Raumobjekt

Monika Kiss Horváth

Atelier Kugellagerfabrik Zürich

farbiges transparentes Acrylglas

Aluminiumprofile (Stecksystem)

120 / 120 / 120 cm

Zürich 1992



2 MAL GEROLLT

Raumobjekt

Monika Kiss Horváth

Studio Zurigo Genova

Pigmentfarbe auf Baumwolle

nach 1 m Farbwechsel

wechselseitig aufgerollt

je 30 / 800 cm

Genua 1991



LOCUS PICTUS

Rauminstallation
Monika Kiss Horváth

Kunstmuseum Luzern

Ausstellungspreis Kunstgesellschaft Luzern

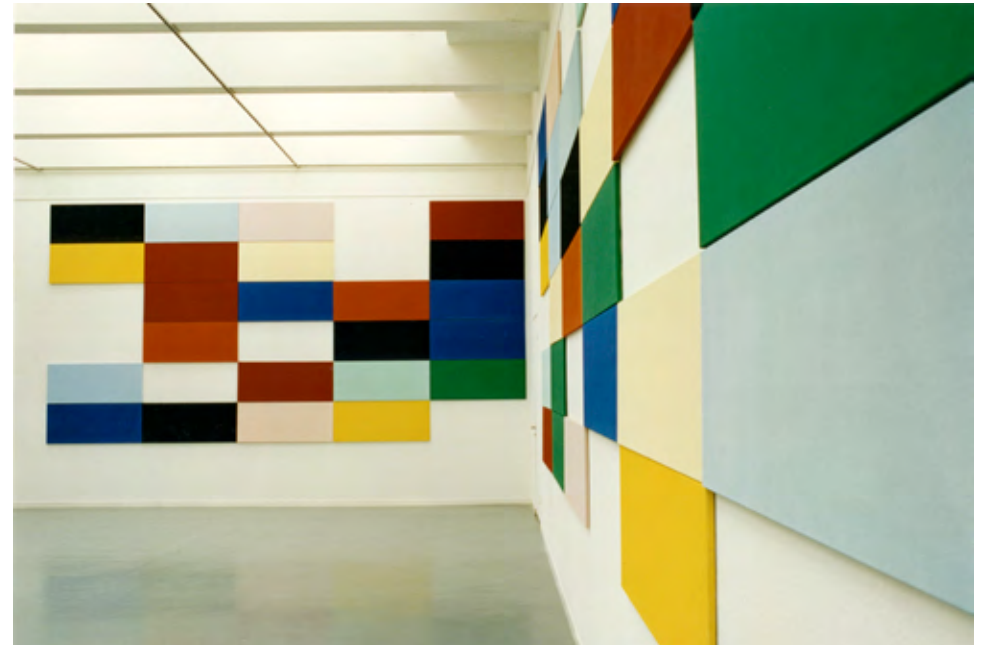
111 Farbtafeln an vier Wänden

je 50 / 120 cm

Pigmentfarbe auf Baumwolle

Kurator: Martin Schwander

Kunstmuseum Luzern 1991/92



VICE VERSA

Rauminstallation
Monika Kiss Horváth

Galerie APROPOS

Einzelausstellung
Blaue Acrylfarbe und orangefarbene klarsichtige Klebfolie
Raumhöhe 300 cm
Farbwechsel bei 150 cm («Augenhöhe»)
Kurator: Ruedi Schill
Luzern 1990



Monika Kiss Horváth

Einzelausstellungen:

2025/26 AM ABGLANZ DER FARBEN Zuger Kantonsspital ZGKS*, ZUG
2023/24 Galerie Carla Renggli, Zug, mit Barbara Jaeggi
2017 WEIBSTÜCK V, Rathaus Kornschütte Luzern*
2013 RUBICON, Alpineum Produzentengalerie Luzern*
2010 Genau, Alpineum Produzentengalerie Luzern, mit Andreas Marti*
2008 ALIAS, Alpineum Produzentengalerie Luzern*
2006/07 "Undercover", Das Gästezimmer, Wolhusen
2005 "Malville", Galerie APROPOS, Luzern
2002 Galerie ITA, collection 01. und velvet-hh999.com, Luzern
2001 Gemeindegalerie Benzeholz, Meggen*
1996 »à la recherche des couleurs«, Pudding Palace, Zürich
1994 WEIBSTÜCK I, Rathaus Kornschütte Luzern mit Adriana Stadler
1991 "Iocus pictus", Kunstmuseum Luzern*
1990 Galerie SKOPIA, Nyon
– "vice versa", Galerie APROPOS, Luzern
1989 Galerie BINZ39, Zürich

Ausstellungsbeteiligungen (Auswahl):

2025 Red Carpet Moments, Videos aus der Kunstsammlung Meggen
– Jurierte Ausstellung «Regional Luzern 25», Entlebucherhaus
MuseumKultur, Schüpfheim Luzern
– "1995" – REDAKTION Luzern*
2024 "Woher kommst du?" – Wie die Kunst in die Sammlung gelangt,
Kunstmuseum Luzern
2023 KIF Kunst im Fluss, Autobahnviadukt Rüssegg Luzern
2022 Sommerausstellung Skulpturenpark Ennetbürgen*
2020/21 KUNST-STOFF PLASTIK, Hans Erni Museum Luzern*
2018 Stranger to the Self, Kunst:SzeneZürich, F+F Zürich
– MAGMA#2, Shedhalle Zug*
2017/18 Anders.Wo. Museum Burg Zug
2014 Jurierte Jahresausstellung Kunstmuseum Luzern
2013 Busch und Serkin in Riehen, Kunstraum Riehen Basel
2011 PURISMUS UND OPULENZ, akku Emmen*
– Äther, Alpineum Produzentengalerie Luzern
– Messe PREVIEW Berlin
2010 Kopien & Zitate, Alpineum Produzentengalerie Luzern

2010 Schau-Ort, Zürich
– Messe UND#5, Karlsruhe
2008 Jurierte Jahresausstellung, Kunstmuseum Luzern
– Edition 08, Alpineum Produzentengalerie Luzern
– Stadtlabor Luzern; "Die Färbung des Teichs"
2007 "Himmel über Luzern", Alpineum Produzentengalerie Luzern
2006 Intervention BASIS, godo+, Kunstpanorama Luzern
2004 Schaufensterausstellung in situ, 25 Jahre Ermitage Beckenried*
2002 Video Sammlung Gemeinde Meggen, »Exit«, »Skydive«
– Ankäufe des Kantons Luzern, Kunstpanorama Luzern
2000 Phönix, Kunstmuseum (Zwischenraum) Luzern
1999 Galerie BINZ39, Zürich
– AfU, Video »ein kinderspiel«, Zug
1998 Ausstellung Plastischer Arbeiten, Eichhof, Luzern
– KUNSTPHASE 98, Skulpturale&Intermediäre Projekte, Schlieren*
1997 »100 femmes«, toit du monde, Vevey
– MEDIEN&MATERIALIEN, Kunsthaus Zürich*
– »bar«, Fermenti Lattici Art Gallery, Roma mit C. Stauffer
– Eden Garage, Video »wischwasch«, Zürich, Installation mit V. Streiff
1996 Ausstellung Eidg. Wettbewerb für freie Kunst, Messe Basel
1995 »BAR« live, Kunstwinter Luzern
– Zürcher INVENTAR, Helmhaus Zürich*
1994 46 x zweidimensional, Haus für konstruktive Kunst Zürich
– LAGER, Merry go round, Shedhalle Zürich
– Schoeller, 20 KünstlerInnen, Hardturmstrasse Zürich
– Städtische Ankäufe 92/93, Helmhaus Zürich
1992 Kunstszene Zürich, Part2, Alte Kaserne Winterthur
1991/93/96 Stipendienausstellung, Helmhaus Zürich
1990 Ausstellung Eidg. Wettbewerb für freie Kunst, Montreux
– SALON, Shedhalle, Zürich*
– AKTUELL 90, Zürcher KünstlerInnen, München*
1988 Galerie BINZ39, Sihlquai, Zürich*
1986 Luzerner KünstlerInnen, Gemeindegalerie Gersag, Emmen
1987 SBG Ausstellung, Kunstmuseum Luzern*
1985–02 Jurierte Jahresausstellung, Kunstmuseum Luzern

Monika Kiss Horváth

Preise und Stipendien:

2021 Arbeitsstipendium Covid-19, Stadt Zürich
2017 FUKA-Fonds Luzern
2011 Anerkennungspreis der Stadt Luzern für Galerie ALPINEUM
2010 Atelierstipendium visarte zentralschweiz Cité des Arts, Paris
2000 Förderbeitrag Steo-Stiftung, Küsnacht
1999 Werkbeitrag Esther Matossi-Stiftung Zürich
– FUKA-Fonds Luzern
1997 Atelier Fermenti Lattici Art Gallery, Roma
1996 Werkbeitrag des Kantons Zürich
1993 Werkbeitrag des Kantons Zürich
1991 Stipendium der Stadt Zürich
– AUSSTELLUNGSPREIS der KGL, Kunstmuseum Luzern
1990 Atelierstipendium der Stadt Zürich, Genua
1989/90 Atelierstipendium BINZ39, Projekt Sihlquai, Zürich

seit 2024 KISSTHEHEN, Kunstprojekt mit Barbara Hennig Marques
seit 2024–26 Mitglied Projektgruppe KIF Kunst im Fluss, Visarte Zentralschweiz
2007–2013 Gründungsmitglied ALPINEUM Produzentengalerie Luzern
seit 2003 www.mokiho.ch
1993–2022 Dozentin an der HSLU Hochschule Luzern, Institut Architektur
1985–90 Assistenz ETH Zürich, bei Prof. P. Jenny, Departement Architektur
1985 Zeichenlehrdiplom, HSLU Luzern, Design+Kunst

*** Publikationen:**

– Magazin_957 #184_Am Abglanz der Farben, Ausstellung im ZGKS
Zuger Kantonsspital 2025–26
– Werkkatalog 2004–2017 Monika Kiss Horváth, 30 S. farbig, 2017
– Heft zur Ausstellung RUBICON, Edition Galerie Alpineum, Luzern 2013
– Heft zu FLUCHTWEG, Edition Galerie Alpineum, Preview Berlin 2011
– Fancine zu GENAU, Edition Galerie Alpineum, Luzern 2010
– Fancine zu ALIAS, Edition Galerie Alpineum, Luzern 2008
– Sporthalle und Schulraum Meggen, Kunst am Bau, Meggen 2005
– LIEBE NIERE, Kunst und Bau ARA Luzern, ©M. Kiss Horváth/GALU 2005
– collection 02 ZUGVÖGEL ©M. Kiss Horváth, 29 Farben für Räume, 2002
– Werkkatalog 1990–2003 Monika Kiss Horváth, 34 S. farbig, 2003
– collection 01 @Monika Kiss Horváth, 42 Farben für Räume, 2000/2001
– BAR in Italia 1987–98 M. Kiss Horváth, Edition Patrick Frey c/o Scalo 2000

Sammlungen (Auswahl): Stadt Zürich, Kanton Zürich, ZKB Zürich, Gemeinde
Meggen, Gemeinde Emmen, Kunstmuseum Luzern, LKB Luzern, Kanton Luzern,
BIZ Basel, Stiftung Binz39 Zürich, Kunst- und Kulturverein Uri, CSS Luzern,
CSS Lausanne, Kunstmuseum Sion, Amt für Kultur Zug, Private

*Publikation

Monika Kiss Horváth

Kunst und Bau, Kunst im öffentlichen Raum, Farbkonzepte:

2024/26	Kunst am Bau, Neubau ABZ Rohwiesen ZH Opfikon, AHB Zürich Architektur: Stauer&Hasler Architekten AG Frauenfeld	Direktauftrag/Reparatur	realisiert
2024	Kunst im Atelier: Norr Design Zug Orstspezifische Rauminstallation gemeinsam mit Stefan Fraefel	Zusammenarbeit	realisiert
2023	Kunst am Bau, Neubau Kantonale Verwaltung Luzern, mit Hubert Hofmann Architektur: Max Dudler AG Zürich	2. Stufe Ideen-Wettbewerb auf Einladung	
2022	Kunst am Bau, Neubau Luzerner Kantonalbank, Sursee Architektur: Mischa Badertscher Architekten AG Zürich	Wettbewerb auf Einladung	
2018/23	Kunst am Bau, Neubau ABZ Rohwiesen ZH Opfikon, AHB Zürich Architektur: Stauer&Hasler Architekten AG Frauenfeld	Direktauftrag	realisiert
2020	Farbkonzept: Umbau SA Friesenberg Architektur: Raumfalter Architekten Zürich	Direktauftrag	realisiert
2019	Kunst und Bau, Siedlung Himmelrich3, abl Luzern* Architektur: Enzmann Fischer Partner AG Zürich	Wettbewerb auf Einladung	
2018	Kunst und Bau, Neubau Kriminalabteilung Stadtpolizei Zürich Architektur: Erne AG Bauunternehmung und Penzel Valier AG	Wettbewerb auf Einladung	
–	Kunst und Bau, Ersatzneubau Haus Wegmann, Campus Klinik, Arlesheim Architektur: Baumann Roserens Architekten Zürich	Wettbewerb im selektiven Verfahren, Einladung	
2017	Kunst und Bau, Neubau Pflegewohngruppen Udligenswil Architektur: Meletta Strebel Architekten Luzern Zürich	Direktauftrag	realisiert
2016/18	Farbkonzept gesamt, Neubau Dreifachsporthalle Kantonsschule Zug* Architektur: Wiederkehr Krummenacher AG Zug	Direktauftrag	realisiert
2016	Kunst und Bau, Höhere Fachschule Gesundheit Zentralschweiz Architektur: Metron AG Baden Brugg	Wettbewerb auf Einladung	
2016	Farbkonzept Fassade, Neubau Helix Baar Architektur: Axxess Architekten Zug	Direktauftrag	realisiert
2015/20	Kunst und Bau, Neubau Sekundarstufenzentrum Burghalde Baden* mit Hubert Hofmann, Architektur: Masswerk Architekten Luzern/Zürich	Wettbewerb im selektiven Verfahren, Einladung	
2015	Kunst und Bau, Schulraumprovisorium Kantonsschule Zug* Architektur: Wiederkehr Krummenacher AG Zug	Direktauftrag	realisiert
2014/15	Kunst und Bau, Neubau KPT «uno» Wankdorf City Bern Architektur: alb Architekten Bern	Wettbewerb auf Einladung	2. Rang

Monika Kiss Horváth

Kunst und Bau, Kunst im öffentlichen Raum, Farbkonzepte:

2014/15	Bodenarbeit, Umbau Altes Kantonsspital Zug Architektur: Hochbauamt Zug	Direktauftrag		realisiert
2013/14	Kunst und Bau, Anbau ewl Unterwerk Steghof Luzern* Architektur: Schärli Architekten Luzern	3. Stufe Wettbewerb auf Einladung	1. Rang	realisiert
–	Kunst und Bau, Neues Alterszentrum Schwyz Architektur: Dettling Wullschleger Architekten AG	Wettbewerb auf Einladung		
2012/16	Fasadengestaltung Baarermattpark, Baar* Architektur: Axxess Architekten Zug	Direktauftrag		realisiert
2011	Kunst und Bau, CSS Zentrum Romandie, Lausanne mit Hubert Hofmann Architektur: Wälchli + Brauen Architekten Lausanne	Wettbewerb auf Einladung	Ankauf	
–	Künstlerische Gestaltung Umbau Pfarreisaal St. Johannes, Stadt Luzern Architektur: Bauconsilium AG, Luzern	Direktauftrag		realisiert
2008/12	Fasadengestaltung Grüt-Park, Zürich Adliswil* Architektur: Supaarch Kilchberg, Axxess Architekten Zug	Wettbewerb auf Einladung	1. Rang	realisiert
2010	Farbkonzept Vögele Kulturzentrum, Pfäffikon SZ, mit Hubert Hofmann, Luzern Architektur: Behles/Kaufmann & Partner, Zürich	Direktauftrag		realisiert
–	Kunst und Bau, Umbau altes Zeughaus Zug* Architektur: Graf-Stampfli-Jenni Architekten, Solothurn	2. Stufe Wettbewerb auf Einladung		
–	Kunst im Büro: Jauch-Stolz und Scheuner Architekten Ortsspezifische Lichtinstallation, transportabel	Direktauftrag		realisiert
2009	Künstlerische Gestaltung Reusspark, Altes Kloster Gnadenthal, Niederwil AG Architektur: Streiff Architekten, Zürich	Direktauftrag		realisiert
2008	Kunst und Bau, Erneuerung Schulhaus Inwil Baar Architektur: Waeber/Dickenmann Architekten, Lachen	2. Stufe Wettbewerb auf Einladung		
2007/08	Kunst und Bau, Umbau ZKB Thalwil Architektur: Kaufmann&Partner Zürich-Rapperswil-Jona	Wettbewerb auf Einladung	1. Rang	realisiert
2006	Kunst und Bau Ref. Kirche Bottmingen, Basel mit Rémy Markowitsch	Wettbewerb auf Einladung		
2005/06	Farben Sanierung Wohnüberbauung Wartegg, Stadt Luzern* Architektur: Bühler/Lehmann, Luzern	Direktauftrag		realisiert

Monika Kiss Horváth

Kunst und Bau, Kunst im öffentlichen Raum, Farbkonzepte:

2004/06	Farben für Primarschulhaus Unterlöchli, Stadt Luzern Architektur: M.&M. Jauch-Stolz Luzern	Direktauftrag		realisiert
2004/05	Kunst und Bau, Ausbau und Erneuerung ARA Region Luzern* Architektur: M. Boyer Luzern	Wettbewerb / Wiedererwägung zum	1. Rang	realisiert
–	Kunstkonzept Umbau/Erweiterung Schulhaus und Sporthalle Meggen* Architektur: Linke/Bysaeth/Weber/Gärtner Luzern, mit Hubert Hofmann	Direktauftrag		realisiert
–	Farben für Primarschulhaus Hardau, Stadt Zürich* Architektur: EM2N Architekten Zürich	Direktauftrag		realisiert
2004	Farben Umbau+Erweiterung, Chinderhus, Stadt Luzern Architektur: Bühler/Lehmann Luzern	Direktauftrag		realisiert
–	Farbberatung Mehrfamilienhaus Obere Matt, Uerikon Architektur: Jens Studer, Zürich	Direktauftrag		realisiert
2002/03	Farbkonzept smgv: Oberstufenzentrum, Wartegg/Tribschen, Stadt Luzern	Ideenwettbewerb	3. Preis	
2001/03	Kunst und Bau, Umbau/Erweiterung Pflegeheim Kirchfeld Horw, Luzern Architektur: Linke/Bysaeth/Weber/Gärtner/Schenkel Luzern	Wettbewerb auf Einladung	1. Rang	realisiert
2001	Kunst und Bau, Neubau Stiftung Brühlgut Wyden, Winterthur Architektur: Stutz/Bolt Winterthur	Wettbewerb auf Einladung	1. Rang	realisiert
–	Farben Renovation Kirche St. Johannes, Stadt Luzern Architektur: Cometti/Welti Luzern	Direktauftrag		realisiert
2000	Kunst und Bau, Erweiterung Oberstufenzentrum Menzingen, Zug	Wettbewerb auf Einladung		
1998	Kunst und Bau, Wohnsiedlung am Wasser, Stadt Zürich	Wettbewerb auf Einladung		
–	Kunst und Bau, Erweiterung Kantonsschule Rothen, Kanton Luzern	Wettbewerb auf Einladung	2. Preis	
1997	Kunst und Bau, Umbau Bezirksgericht, mit M. TH. Huber, Stadt Zürich	Wettbewerb auf Einladung	Ankauf	
1997	Kunst und Bau, Umbau Mariahilf-Schulhaus, Stadt Luzern	2. Stufe Wettbewerb auf Einladung		
1996	Farben für Sulzer, Sutter, Stadt Zürich	Direktauftrag		realisiert
1995	Kunst und Bau, Neubau Onkologie, Kantonsspital Kanton Luzern	Wettbewerb auf Einladung		
1994	Farben für Tiefgarage Coop-Center, Möhlin AG Architektur: Froelich/Hsu Architekten, Zürich	Direktauftrag		realisiert
1990	Kunst und Bau, Oberstufenzentrum, Effretikon, Zürich Architektur: Alois Kis Illnau, Zürich	Direktauftrag		realisiert